

# DOPRAVNÍ PODNIK MĚSTA PARDUBIC a. s.

Dopravní podnik města Pardubic a. s.





## Modernizace odbavovacího systému cestujících v městské hromadné dopravě v Pardubicích

Stávající stav odbavovacího systému v DPMP a.s.

Zavedení Pardubické karty a elektronického systému odbavení cestujících 1.11.2006

Počet vydaných Pardubických karet v letech 2006-2018 : 167 000 ks

Počet platných karet v systému : 120 000 ks



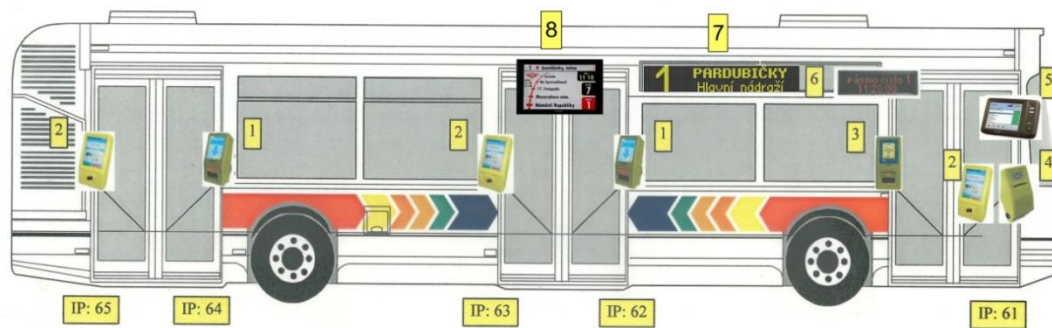


## Modernizace odbavovacího systému cestujících v městské hromadné dopravě v Pardubicích

### Stávající stav odbavovacího systému v DPMP a.s.

#### 1 Umístění zařízení ve vozidlech

Zařízení ve vozidlech budou umístěna tak, aby měl každý cestující nastupující do vozidla možnost rychle a pohodlně se odbavit, a to bez ohledu na způsob odbavení.



#### Legenda:

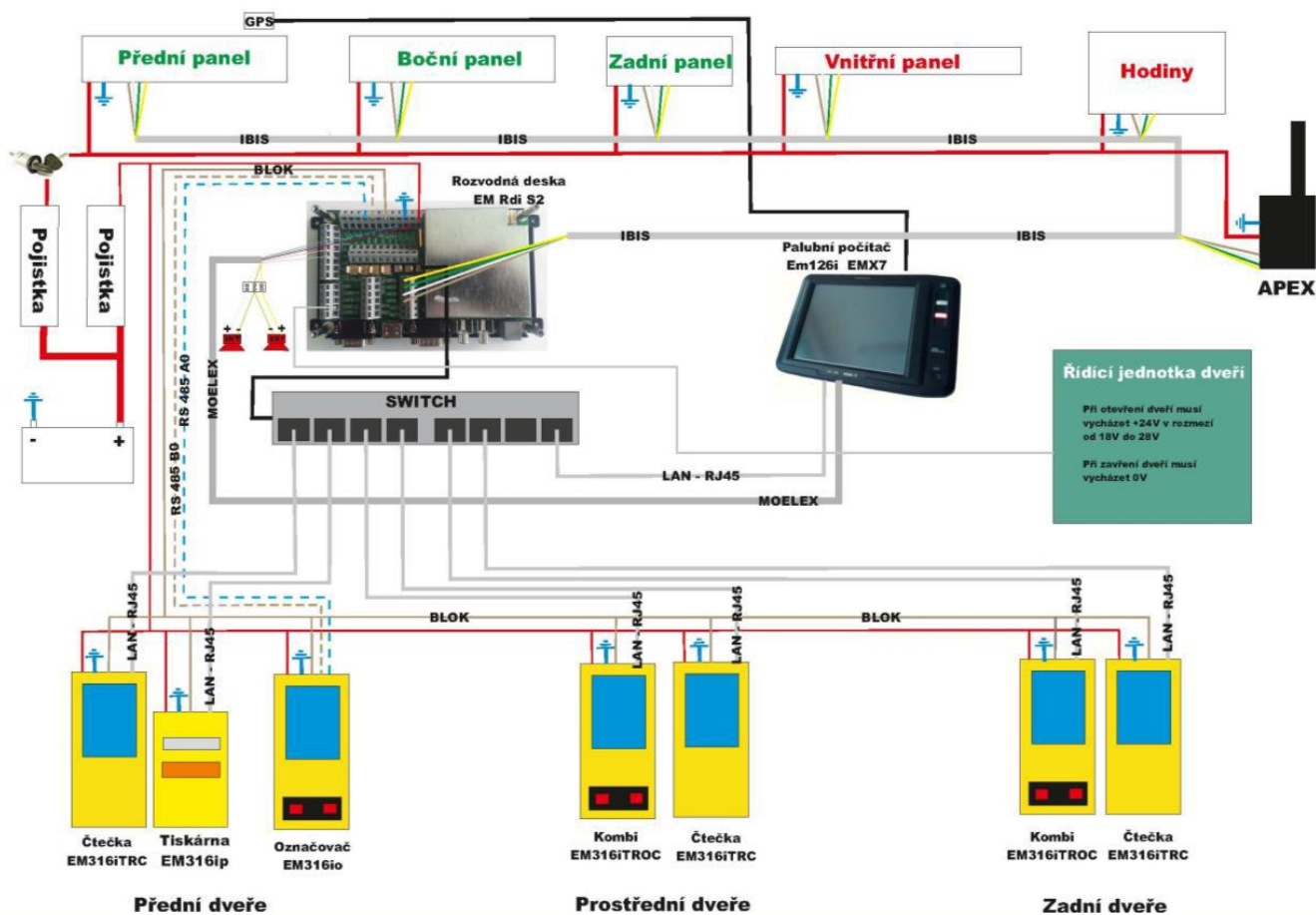
1. EM316iTROC
2. EM316iTRC
3. EM316io
4. EMiPL
5. EM 126iTWUg
6. Zobrazovač času
7. Vnější zorazovací tabule
8. Vnitřní zobrazovací zařízení

Kombinovaná čtečka čipových karet s označovačem papírového jízdního dokladu  
Čtečka čipových karet  
Označovač papírového jízdního dokladu  
Termotiskárna na výdej papírového jízdního dokladu  
Palubní počítač



## Modernizace odbavovacího systému cestujících v městské hromadné dopravě v Pardubicích

Stávající stav odbavovacího systému v DPMP a.s.







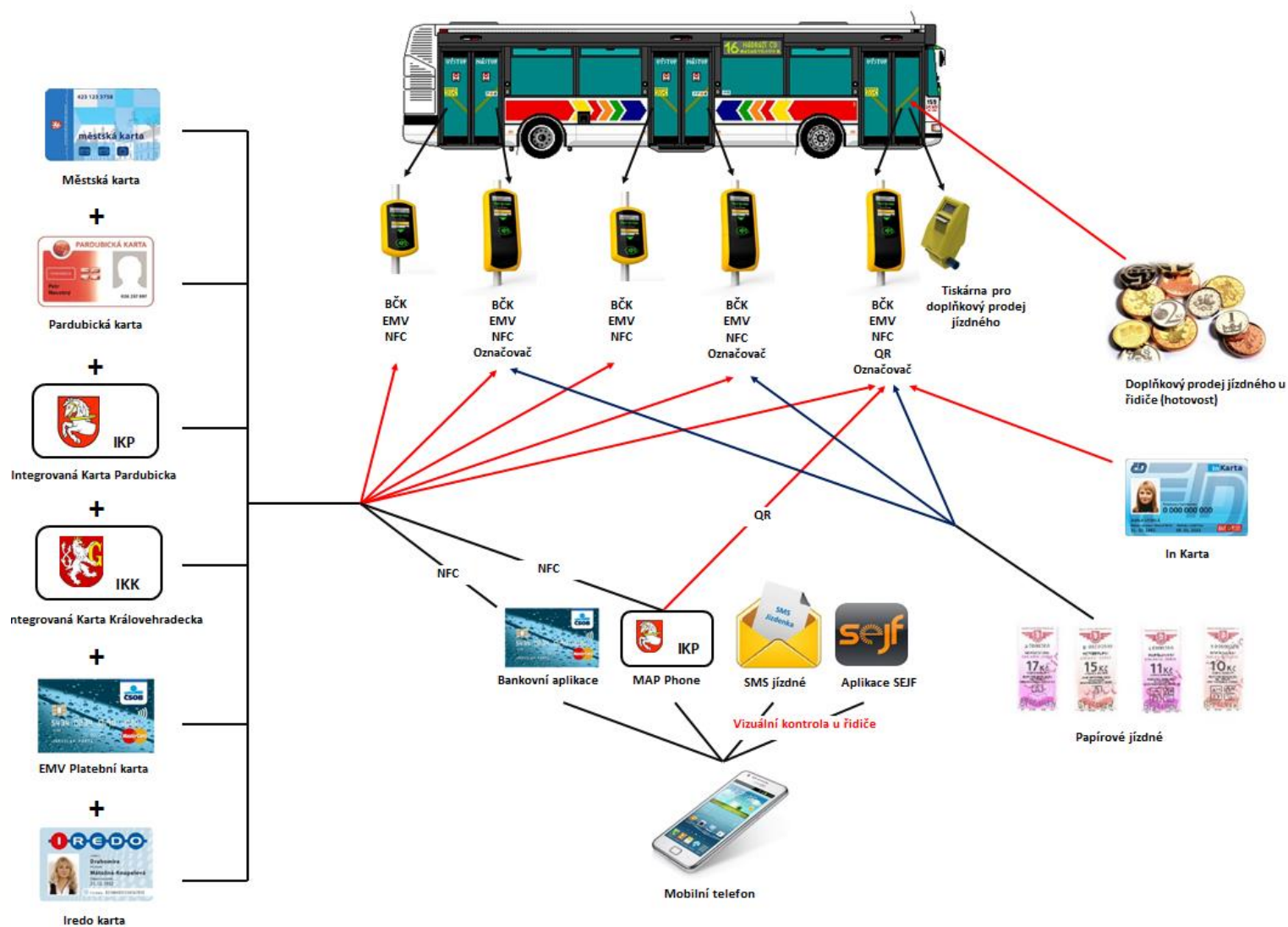
## Modernizace odbavovacího systému cestujících v městské hromadné dopravě v Pardubicích

### Obsah vlastní modernizace OS :

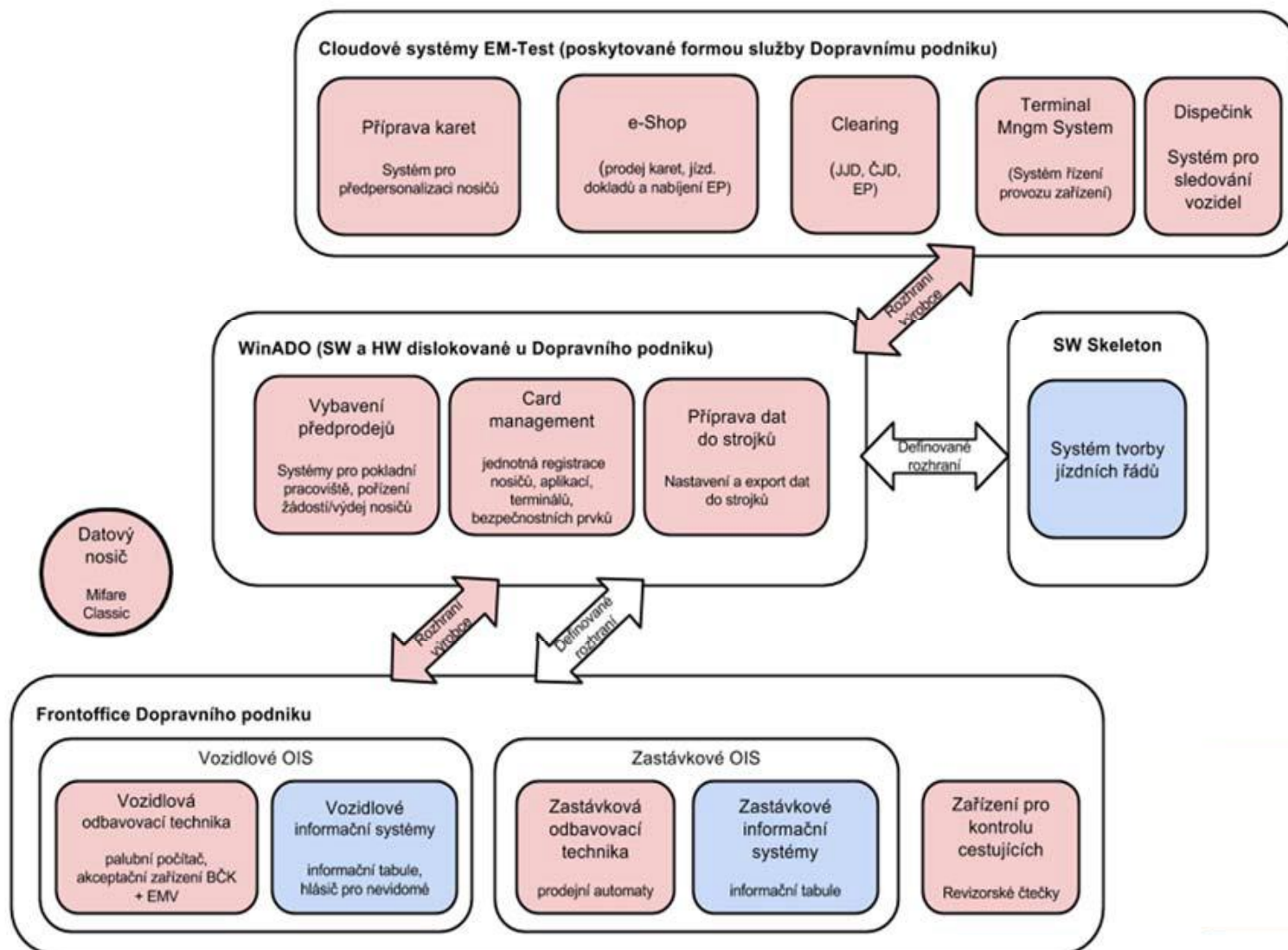
- a. Odbavovací systém ve vozidlech, zachování stávajícího principu odbavení cestujících v rámci MHD v Pardubicích a všech návazných systémů, které jsou definovány v následujících bodech.
- b. Předprodej jízdenek, e-shop.
- c. Revizorský systém.
- d. Dispečerské pracoviště.
- e. Online sledování polohy vozidel MHD
- f. Infrastruktura sítě.
- g. Přenosy a databáze.
- h. Back-office, příprava dat pro EOC, vyhodnocení dat.
- i. Vzájemné uznávání Pardubické a Hradecké karty, rozúčtování společných tržeb.
- j. integrace se systémem Českých drah – technická a tarifní část s využitím MAP struktury karty.
- k. integrace se systémem IREDO – technická a tarifní část.
- l. zavedení karet EMV v rámci jejich využití pro systém odbavení check in check out – náhrada EP na PaK



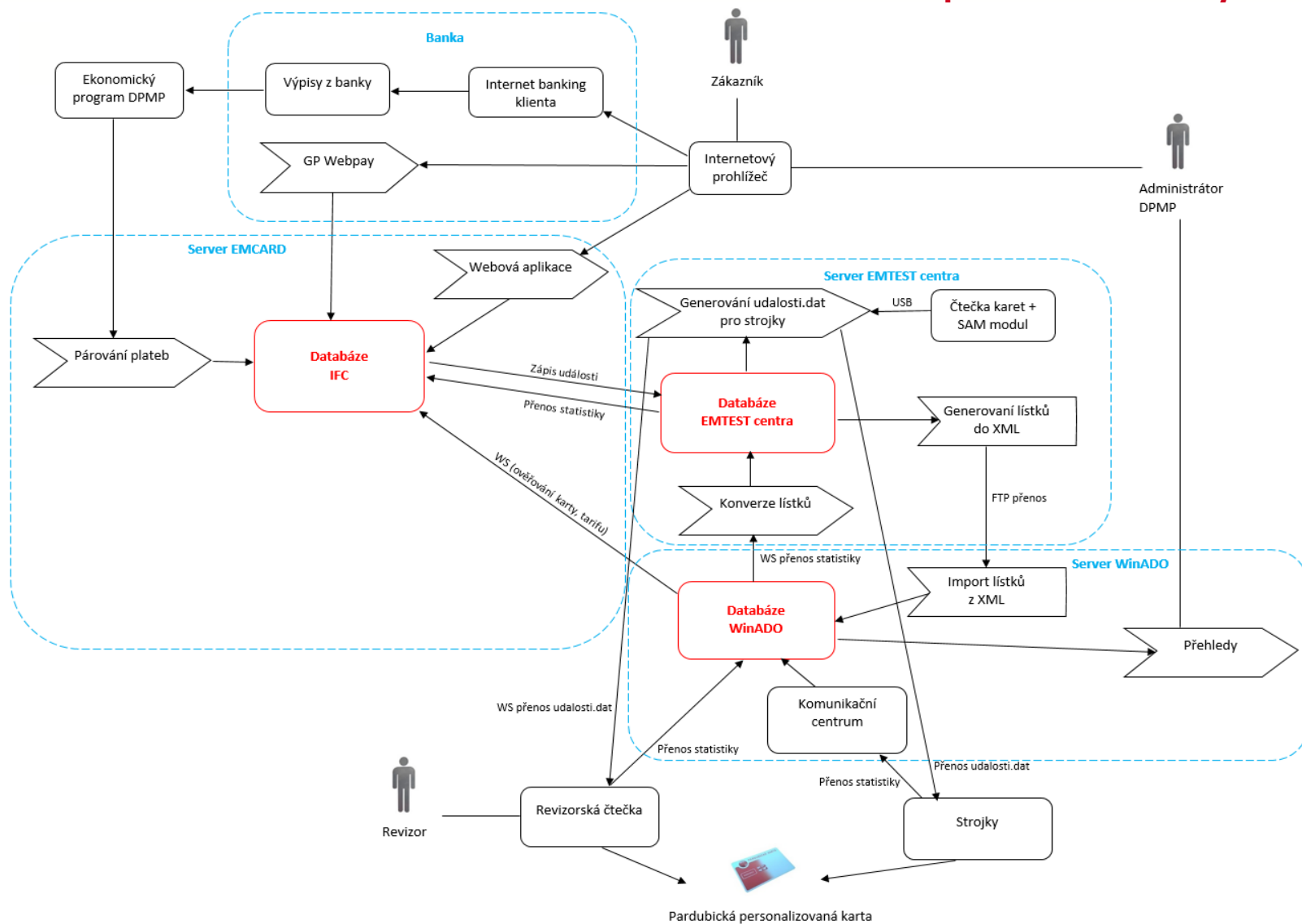
## Funkční schéma nového systému odbavení cestujících v MHD



## Funkční schéma celého systému odbavení cestujících v MHD



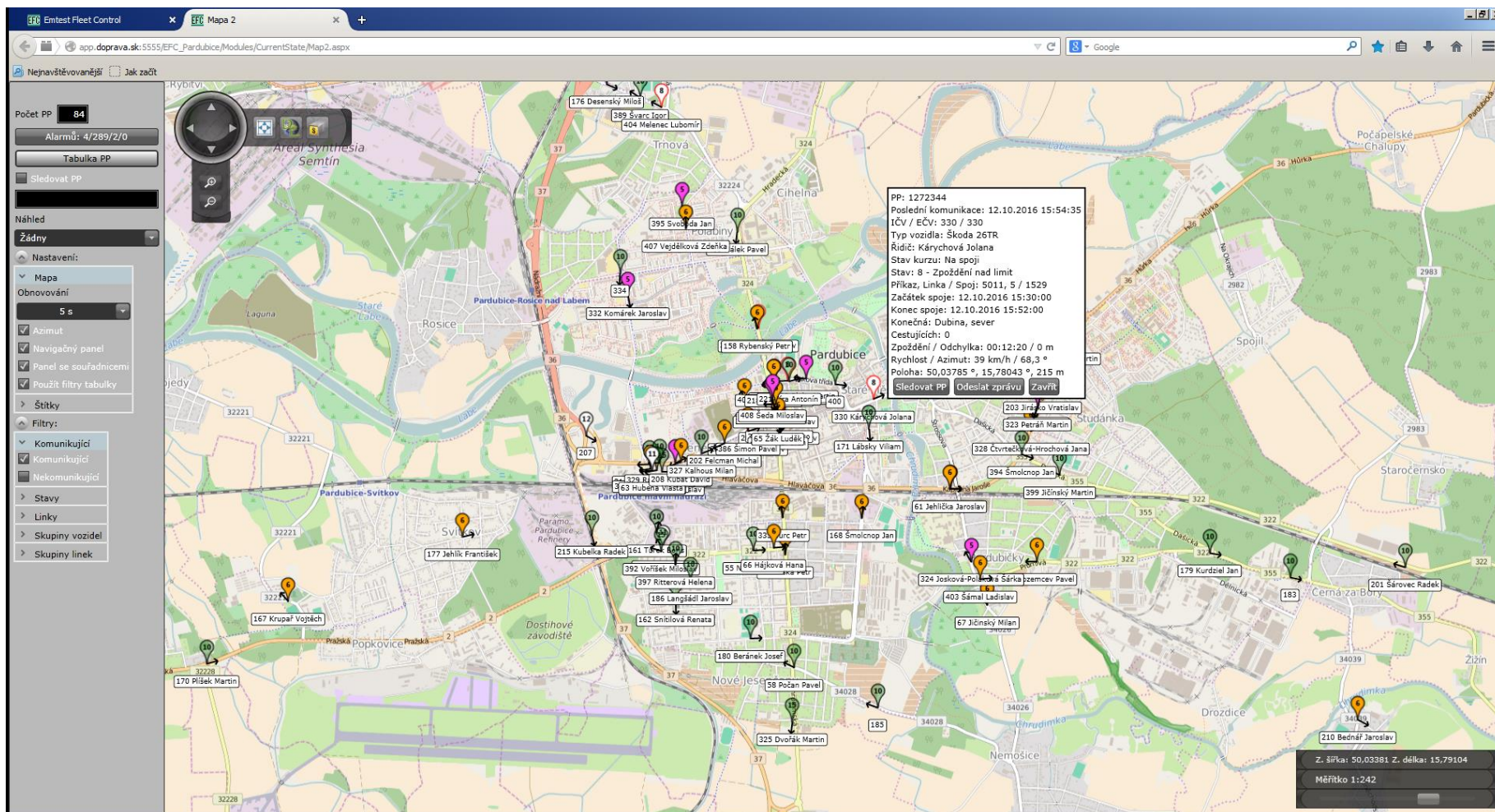
## Funkční schéma návrhu elektronického obchodu pro odbavovací systém





# DOPRAVNÍ PODNIK MĚSTA PARDUBIC a. s.

## System na online sledování vozidel MHD a dispečerské řízení provozu



## Modernizace odbavovacího systému cestujících v městské hromadné dopravě v Pardubicích

Celkové investiční náklady projektu



36.300.000,- Kč

Soulad se strategií ITI ve Specifickém cíli **1.1. Zavést a zatraktivnit environmentálně příznivou dopravu v rámci aglomerace a posílit její bezpečnost**

Opatření **1.1.3. Dopravní telematika**, Podopatření **1.1.3.A Dopravní systémy**

Operační program IROP, Specifický cíl 1.2. Zvýšení podílu udržitelných forem dopravy

Předpokládaná výše dotace 85% ze způsobilých výdajů : 25.500.000 ,-Kč

Předpokládaná realizace 10/2018-12/2019





Děkuji za pozornost !