



Integrovaná územní investice
Hradecko-pardubické
aglomerace

Projektový záměr pro předložení do PS:
Městský kamerový systém



MĚSTSKÁ POLICIE
Pardubice

Městský kamerový systém – MKS

- Je nedílnou součástí Inteligentního dopravního systému – Pardubice
- Využití – dohled nad komunikační strukturou
 - Dopravní informační centrum
 - Městská policie
 - Další složky IZS
 - Veřejnost
- Splňuje všechny podmínky pro zařazení do projektu

Historie – MKS

1997 - Zahájení budování MKS v Pardubicích – analogový systém

2012- Rozhodnutí o komplexní obnově (znovuvybudování MKS- digitální systém)

- září 2012 schvaluje porada vedení podmínky pro výběrové řízení na projektanta
- březen 2013 je podepsána smlouva s firmou Cesa a.s.
- leden 2014 je dokončena projektová dokumentace
- březen 2015 je schválen vítěz výběrového řízení na zhotovitele MKS
- 6. května 2015 je podepsána smlouva s firmou Telmo a.s. o dodávce a provozu kamerového systému

Současnost – MKS

- červen 2015 zahájení prací
- březen 2016 oficiální zahájení zkušebního provozu
- červen 2016 převzetí základní etapy do trvalého provozu
- říjen 2016 převzetí 1. etapy do základního provozu
- Příprava 2. etapy

Základní etapa 15 kamer + dispečerské pracoviště, správce a úložiště, integrace

Určení	Pracovní název
D+VP	Třída Míru Jiráskova
D+VP	Třída Míru Perneroва
D+VP	Magnum JV
D+VP	Magnum JZ
D+VP	Magnum SZ
D+VP	Třída Míru Sladkovského
D+VP	T string
D+VP	Magnum JZ statická
VP	Pernštýňák (spolkový dům)
D+VP	Pernštýňák (spolkový dům) statická
D+VP	Náměstí republiky (Zelená brána)
D+VP	Hotel nádraží statická
D+VP	Hotel nádraží
D+VP	Třída Míru Na Hrádku
VP	Nádražní hala

Městský kamerový systém

1. etapa - 31 kamer

VP	Park Na Špici
VP	Park Na Špici - most
VP	U divadla x Jindřišská
D+VP	Štrossova
D+VP	17. listopadu - magistrát
D+VP	ČEZ Aréna
D+VP	ČEZ Aréna
VP	U Husova sboru -Gimlet
D	Věžák Karlovina - Annenský podj.
D	Věžák Karlovina - Annenský podj.
VP	Tyršovy sady J
VP	Tyršovy sady S
VP	Pernštýňák Knihovna
D	Věžák S.K. Neumanna
D	Věžák S.K. Neumanna
D	Chrudimská x Pod Břízkami
D+VP	J. Palachax Teplého
D+VP	Hostovice
D+VP	Sukovax Na Hrádku
D	Palackého x Havlíčkova
D	Hradecká x Bělehradská
D+VP	Jana Zajíce
D	Dašická x Drážka
VP	Labská x Zdymadlo
VP	Svítkov 1
VP	Svítkov 2
D+VP	Sukova x Na Hrádku
VP	Aquacentrum Jih
VP	Aquacentrum Sever
VP	Ohrazenická Rosignano

2. etapa - 40 kamer

D	Teplého x Lexova
D	Nadjezd Paramo
D	Nadjezd Paramo
D	Masarykovo nám. X Sukova
D+VP	Dukla náměstí
D+VP	U Josefa x Studentská
VP	Park nám. Legií
VP	Wernerák
VP	Dubina úřad MO
VP	Štefánikova x Smilova (univerzita)
D+VP	JahnovaxKarla IV
D+VP	JahnovaxKarla IV statická
VP	Náměstí republiky x Smet. nám.
VP	Plzeňka
D+VP	Křižovatka U Marka
D+VP	Křižovatka U Marka statická
D+VP	Češkova x Teplého
D+VP	Zborovské nám.
D+VP	Palackého x Jungmanova
VP	Park Bratřanců Veverkových
VP	Sladkovského x Arnošta

VP	Štrossova x Husova
D+VP	Bělobranské nám
D	Dašická x Staročenská
D	Kyjevská x Průmyslová
VP	Svítkov - Školní
D	Bělehradská x Kosmonautů
D	Bělehradská x Kosmonautů
D	Sukovax U stadionu
D	Sukovax U stadionu
D	Na Drážce x Věry Junkové
D	Pražská x Žižkova
D	Kruhák Trnová (U kalvodů)
D	Bubeníkova x Sakařova
D	Hradecká x Poděbradská
D	Jana Palacha x Teplého
D	Kruhák Kaufland
D	Nadjezd Globus
D	Kruhák Globus
D	Kruhák Dražkovice
D	Kruhák Dubina (Albert)
D	Křižovatka U trojice

Předpokládané náklady – MKS

Vysoutěžená cena:	13 090 088,-Kč bez DPH
Cena po dodatku 1.	15 071 496,-Kč bez DPH
Cena po dodatku 2.	16 815 625,-Kč bez DPH

Financování – MKS

Z důvodu změn projektové ceny bude žádáno o dotaci z ITI z původní vysoutěžené ceny, snížené o neuznatelné náklady

Celkové náklady		13 090 088,-Kč bez DPH
Uznatelné náklady*		10 000 000,-Kč bez DPH
ITI	85%	8 500 000,-Kč bez DPH
Rozpočet města	15%	1 500 000,-Kč bez DPH

* Přesná částka bude určena po konzultaci, co jsou neuznatelné náklady

Děkuji za pozornost

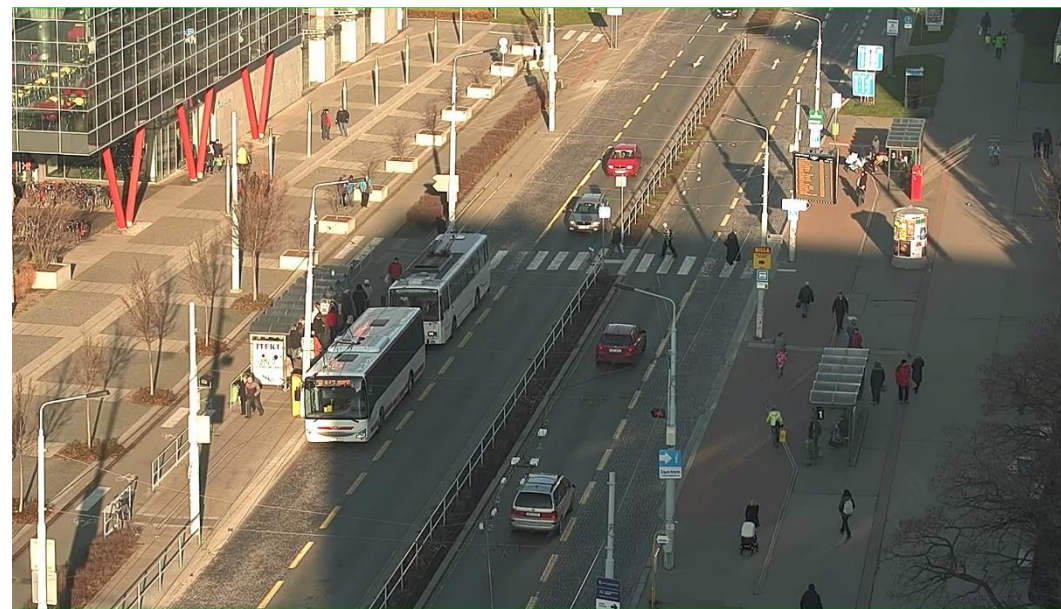
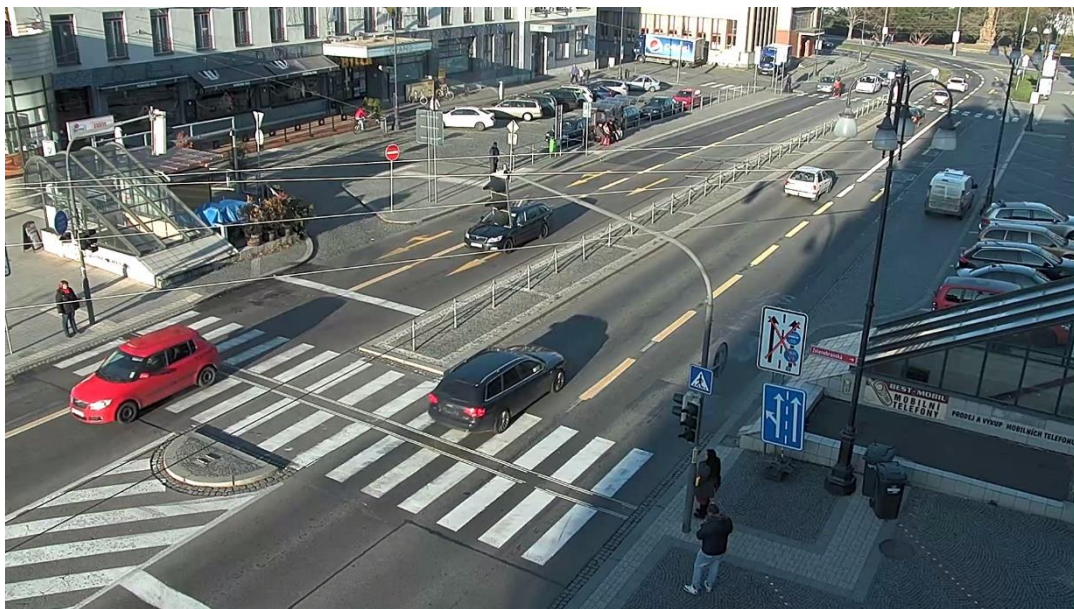
V Pardubicích dne 5. 1. 2017

Ing. Petr Kvaš

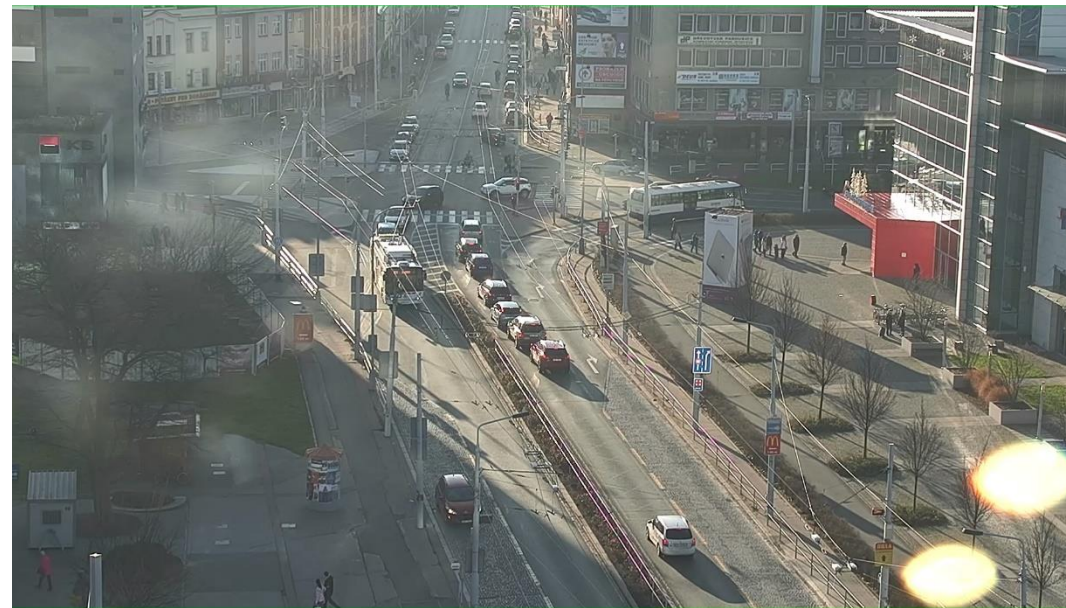
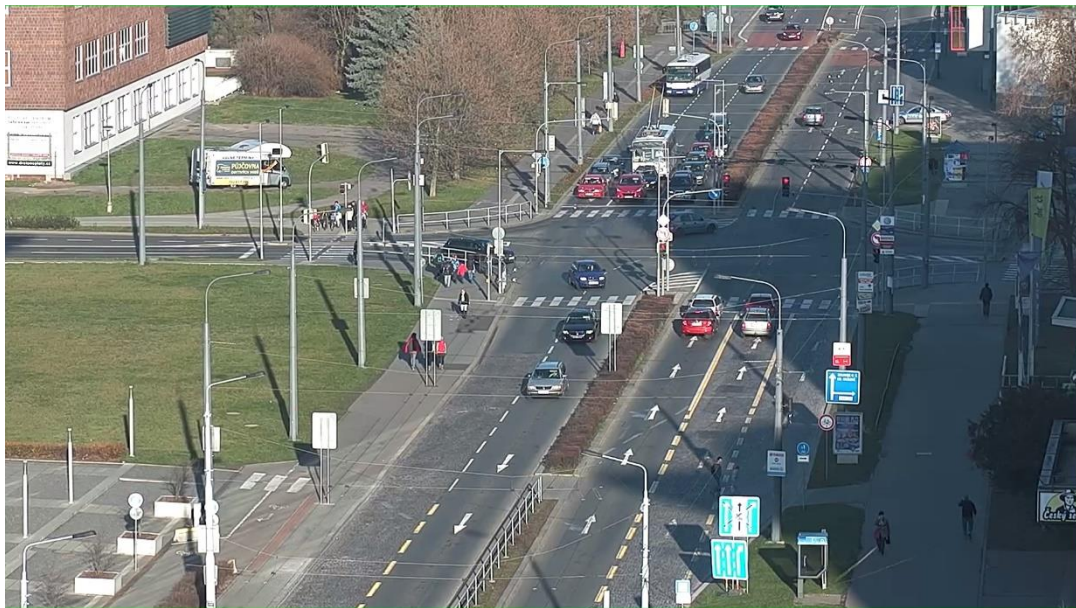
Správce informačního systému MP Pardubice

Tel.: 603 453 431 e-mail: petr.kvas@mppardubice.cz

Městský kamerový systém



Městský kamerový systém



Městský kamerový systém



Městský kamerový systém



