

DOPRAVNÍ PODNIK MĚSTA PARDUBIC a. s.

Dopravní podnik města Pardubic a. s.





Modernizace odbavovacího systému cestujících v městské hromadné dopravě v Pardubicích

Stávající stav odbavovacího systému v DPMP a.s.

Zavedení Pardubické karty a elektronického systému odbavení cestujících 1.11.2006

Počet vydaných Pardubických karet v letech 2006-2016 : 167 000 ks

Počet platných karet v systému : 120 000 ks



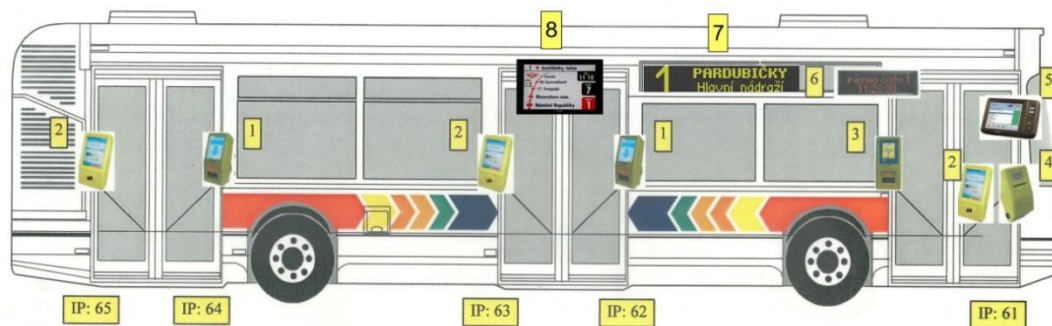


Modernizace odbavovacího systému cestujících v městské hromadné dopravě v Pardubicích

Stávající stav odbavovacího systému v DPMP a.s.

1 Umístění zařízení ve vozidlech

Zařízení ve vozidlech budou umístěna tak, aby měl každý cestující nastupující do vozidla možnost rychle a pohodlně se odbavit, a to bez ohledu na způsob odbavení.



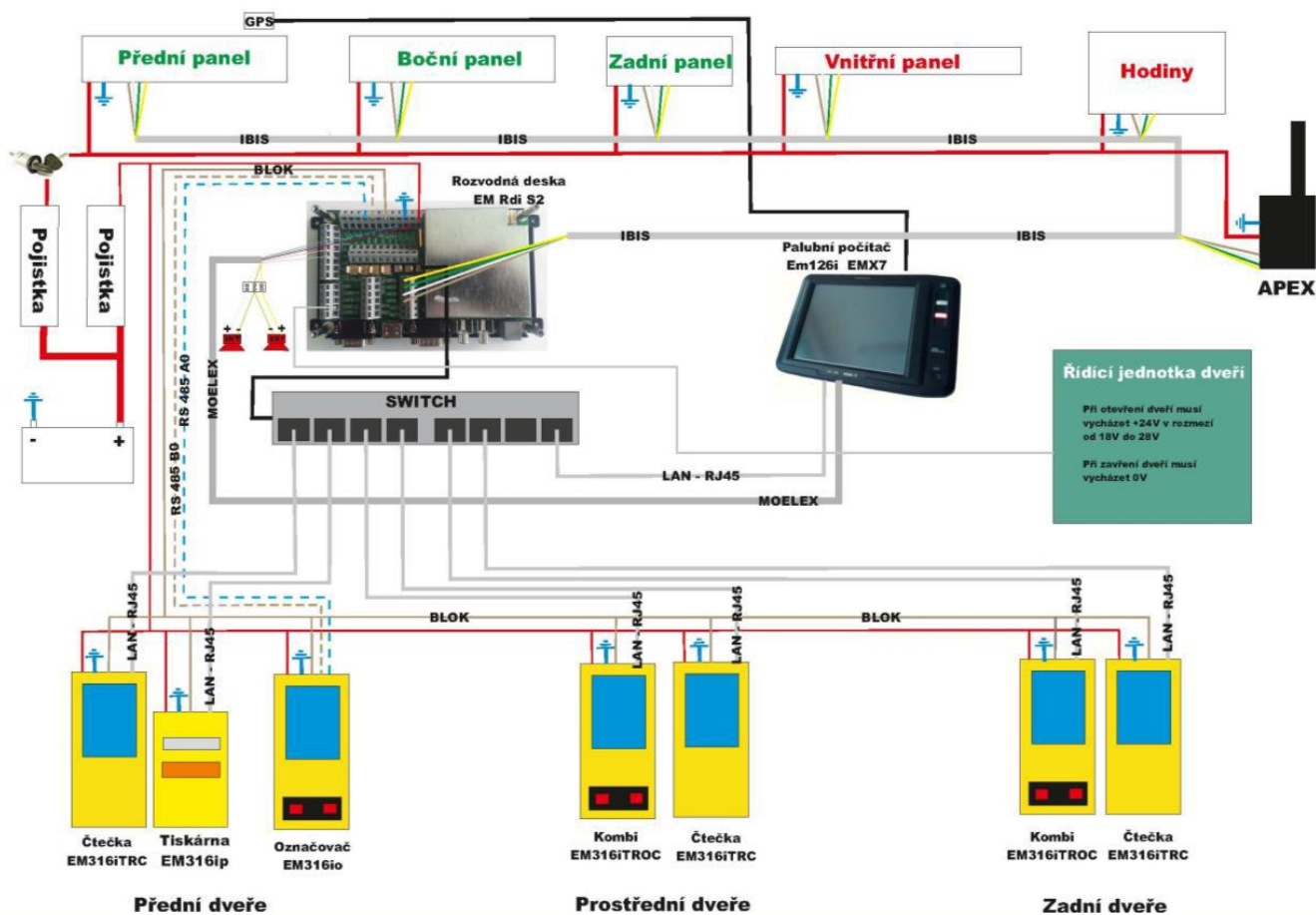
Legenda:

- | | |
|---------------------------------|---|
| 1. EM316iTROC | Kombinovaná čtečka čipových karet s označovačem papírového jízdního dokladu |
| 2. EM316iTRC | Čtečka čipových karet |
| 3. EM316io | Označovač papírového jízdního dokladu |
| 4. EMiPL | Termotiskárna na výdej papírového jízdního dokladu |
| 5. EM 126iTWUg | Palubní počítač |
| 6. Zobrazovač času | |
| 7. Vnější zorazovací tabule | |
| 8. Vnitřní zobrazovací zařízení | |



Modernizace odbavovacího systému cestujících v městské hromadné dopravě v Pardubicích

Stávající stav odbavovacího systému v DPMP a.s.





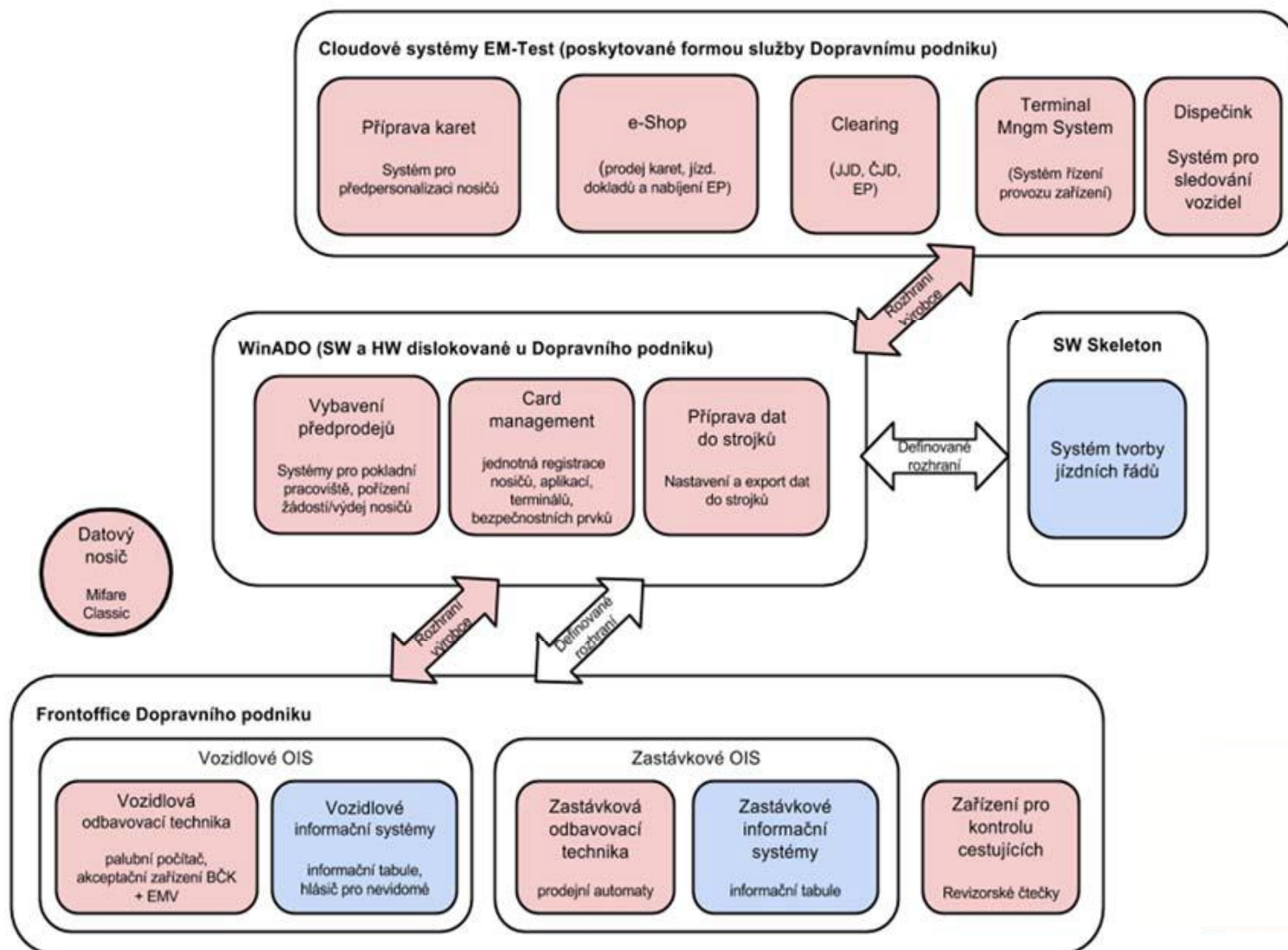
Modernizace odbavovacího systému cestujících v městské hromadné dopravě v Pardubicích

Obsah vlastní modernizace OS :

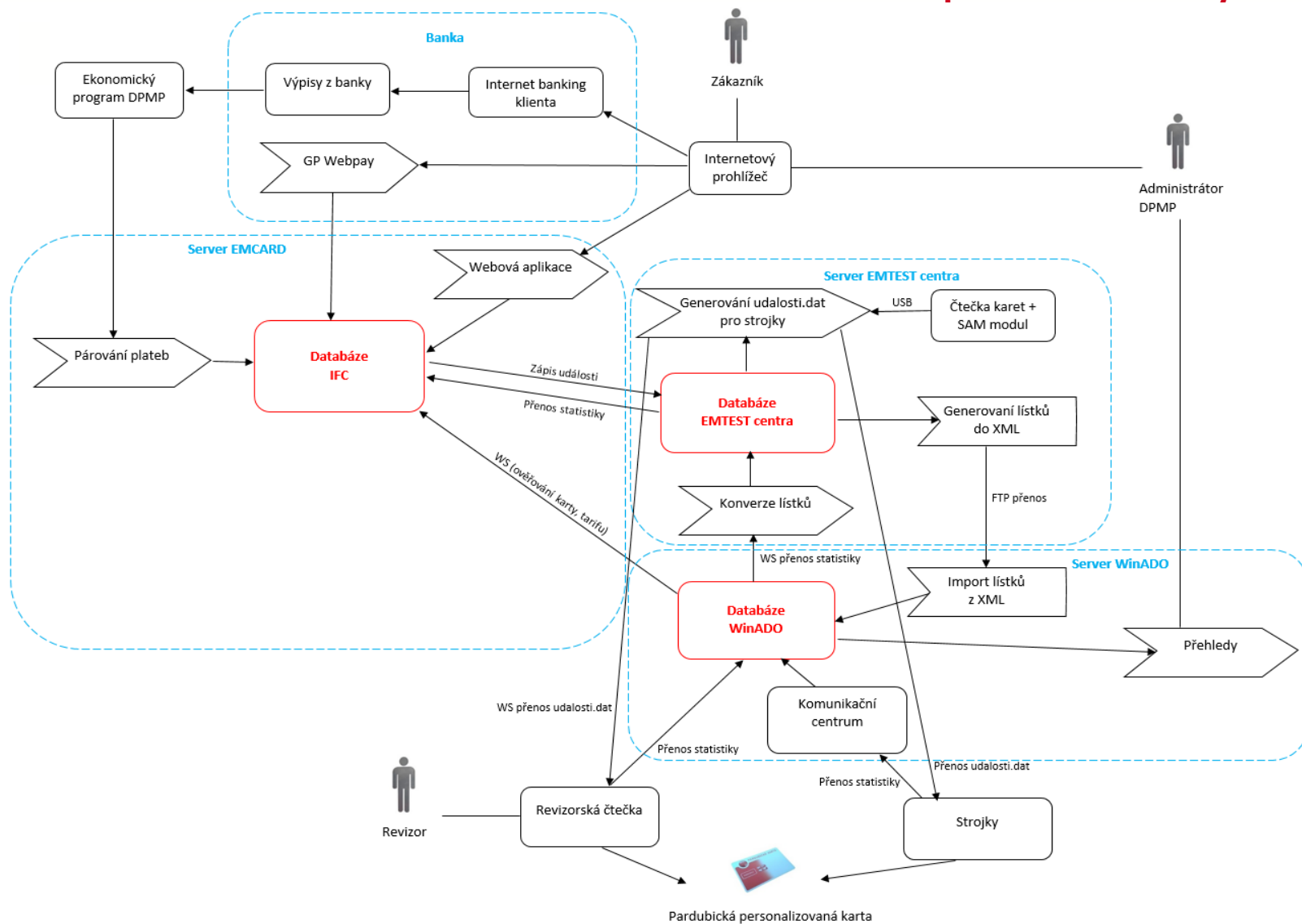
- a. Odbavovací systém ve vozidlech, zachování stávajícího principu odbavení cestujících v rámci MHD v Pardubicích a všech návazných systémů, které jsou definovány v následujících bodech.
- b. Předprodej jízdenek, e-shop.
- c. Revizorský systém.
- d. Pardubická karta a její využití mimo veřejnou dopravu.
- e. Dispečerské pracoviště.
- f. Koncepce jízdenkových a multifunkčních automatů.
- g. Infrastruktura sítě.
- h. Přenosy a databáze.
- i. Back-office, příprava dat pro EOC, vyhodnocení dat.
- j. Vzájemné uznávání Pardubické a Hradecké karty, rozúčtování společných tržeb.
- k. integrace se systémem Českých drah – technická a tarifní část.
- l. integrace se systémem IREDO – technická a tarifní část.
- m. zavedení karet EMV v rámci jejich využití pro systém odbavení check in check out – náhrada EP na PaK



Funkční schéma celého systému odbavení cestujících v MHD

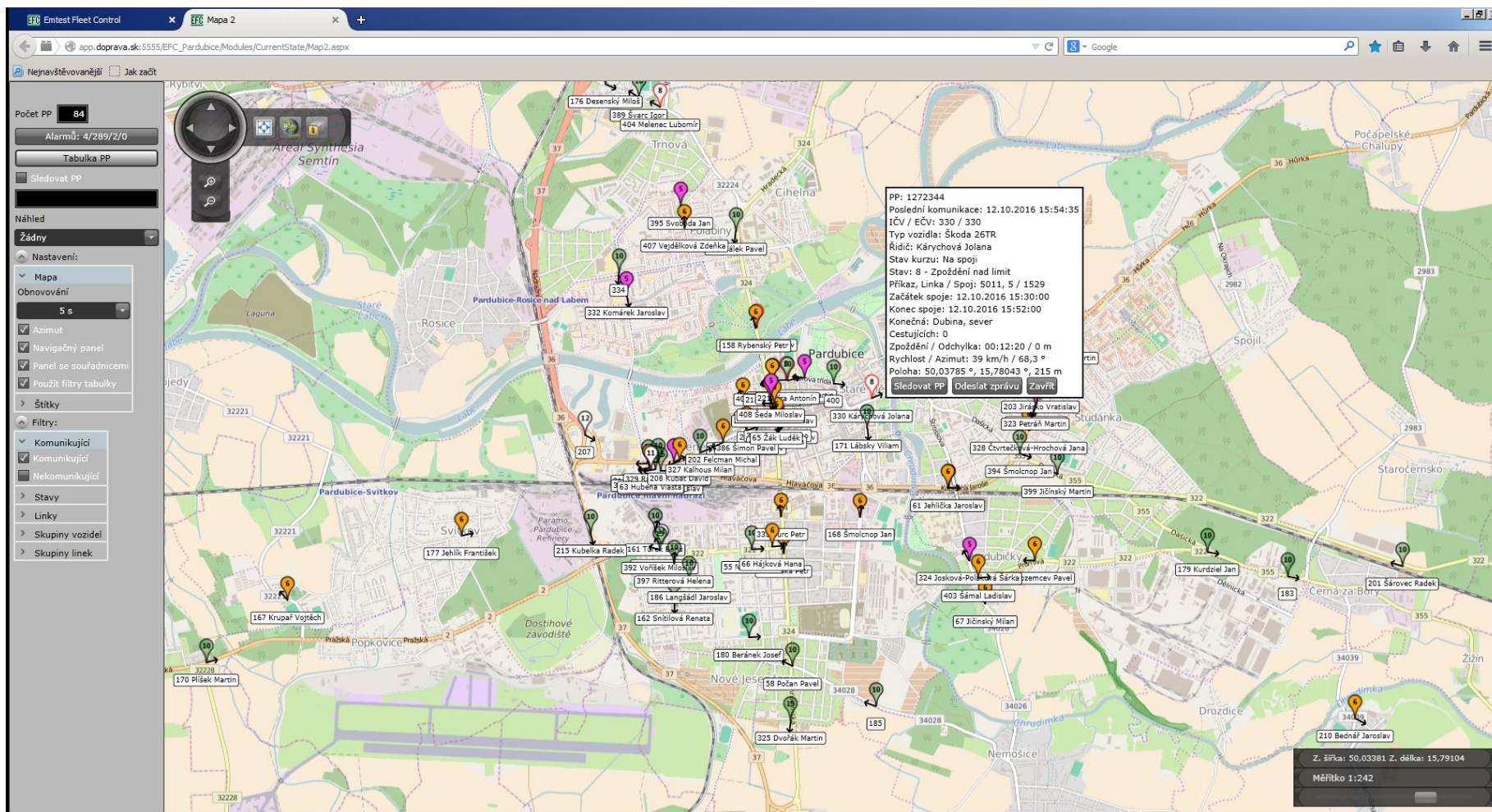


Funkční schéma návrhu elektronického obchodu pro odbavovací systém



DOPRAVNÍ PODNIK MĚSTA PARDUBIC a. s.

System na online sledování vozidel MHD a dispečerské řízení provozu



Modernizace odbavovacího systému cestujících v městské hromadné dopravě v Pardubicích

 Celkové investiční náklady projektu 36.300.000,- Kč

Soulad se strategií ITI ve Specifickém cíli **1.1. Zavést a zatraktivnit environmentálně příznivou dopravu v rámci aglomerace a posílit její bezpečnost**

Opatření **1.1.3. Dopravní telematika, Podopatření 1.1.3.A Dopravní systémy**

Operační program IROP, Specifický cíl 1.2. Zvýšení podílu udržitelných forem dopravy

Předpokládaná výše dotace 85% ze způsobilých výdajů

Zahájení procesu veřejné zakázky na dodávku systému 2/2017

Předpokládaná realizace 8/2017-9/2018



Děkuji za pozornost !