

DOPRAVNÍ PODNIK MĚSTA PARDUBIC a. s.

Dopravní podnik města Pardubic a. s.





Modernizace odbavovacího systému cestujících v MHD v Pardubicích

Samotná modernizace je rozdělena do dvou etap a je nutné dodržet určitý postup a pořadí, aby byl projekt realizovatelný.

V první etapě bude provedena modernizace níže uvedených systémů s ohledem na splnění nároků vyplývajících z požadavků interoperability systému.

- Pořízení karetního standardu na bázi MAP karty
- Ke karetnímu systému náleží nutný backoffice včetně mobilní aplikace pro elektronickou MAP kartu
- Systém řízení a správy elektronické peněženky včetně clearingů
- Komplexní systém pro odbavení prostřednictvím EMV karty
- Certifikační autorita v rámci řízení SAM modulů
- Terminal management včetně implementace nových validátorů a palubních počítačů
- Zavedení e-shopu a dispečinku

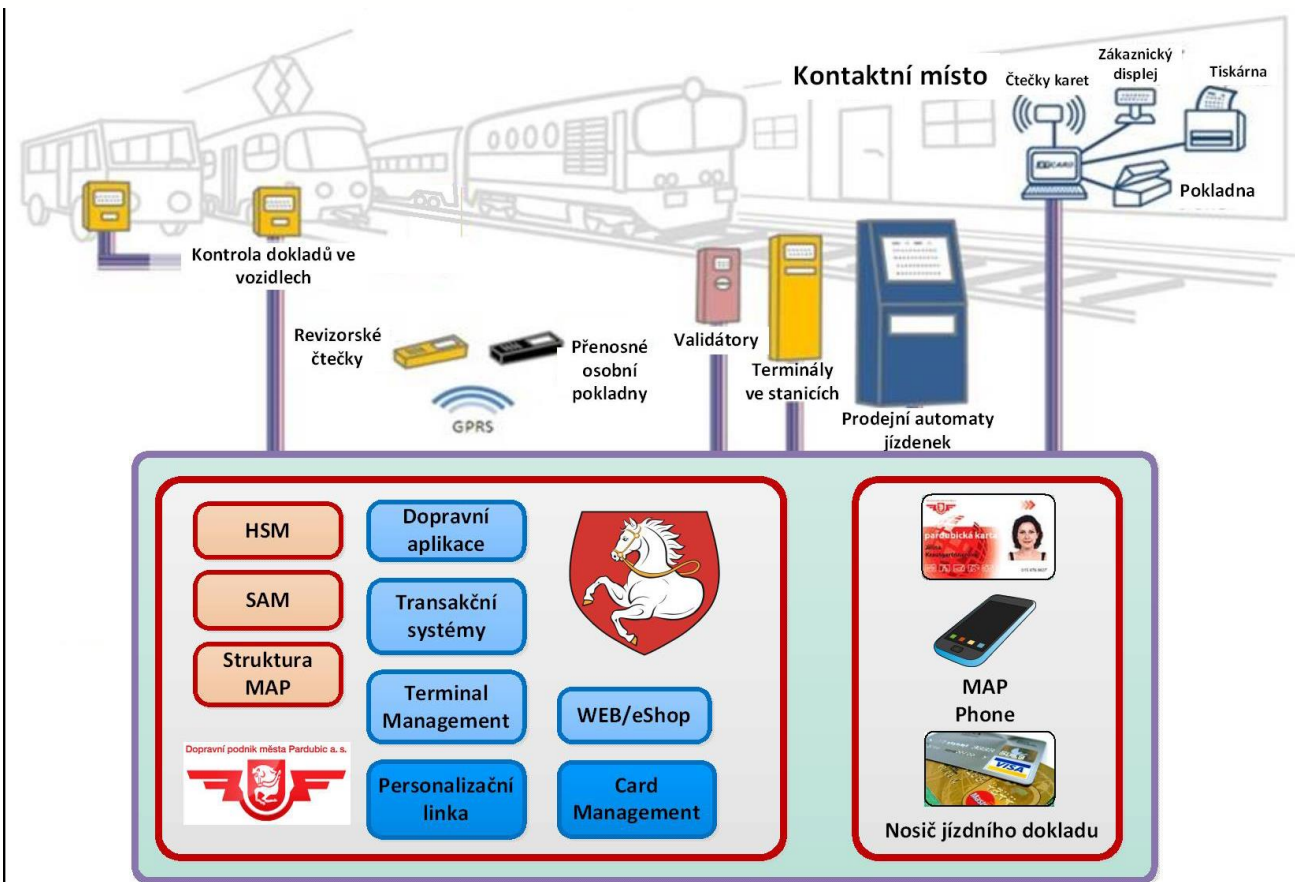


Modernizace odbavovacího systému cestujících v MHD v Pardubicích

Na konci první etapy by měl být zprovozněn elektronický odbavovací systém na bázi čipové karty se strukturou MAP, která by mezi DPMP a.s., DPMHK, a.s. a společností ČD, a.s. vytvořila plně interoperabilní systém co se týče prostředku sloužícího k odbavení (čipové karty) a současně dopravních aplikací uložených na této kartě. Spolu s tímto řešením proprietárního systému bude v první etapě dokončen elektronický systém odbavení na bázi check in, check out prostřednictvím karty EMV.

Ve druhé etapě budou zintegrovány do systému odbavení cestujících v dopravních prostředcích MHD cestující, kteří jsou držiteli karty IREDO. V případě, že do doby ukončení realizace odbavovacího systému bude IREDO karta také převedena na MAP strukturu, bude možné zavést plnou integraci všech dopravních módů za předpokladu, že jak samosprávy obou krajů, tak samosprávy obou měst najdou společné řešení pro tarif a tarifní podmínky na celém území.

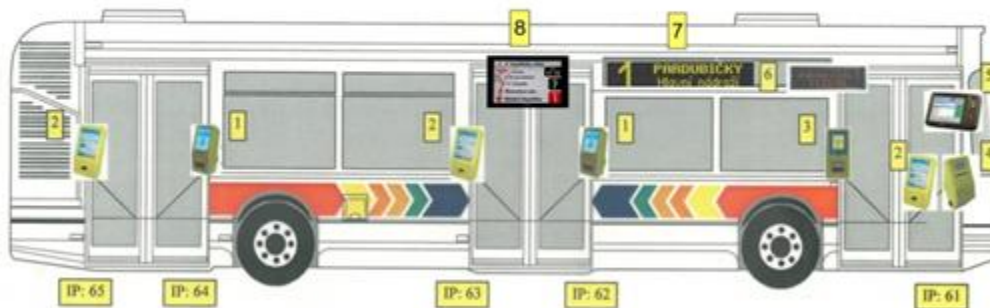
Funkční schéma celého systému odbavení cestujících v MHD



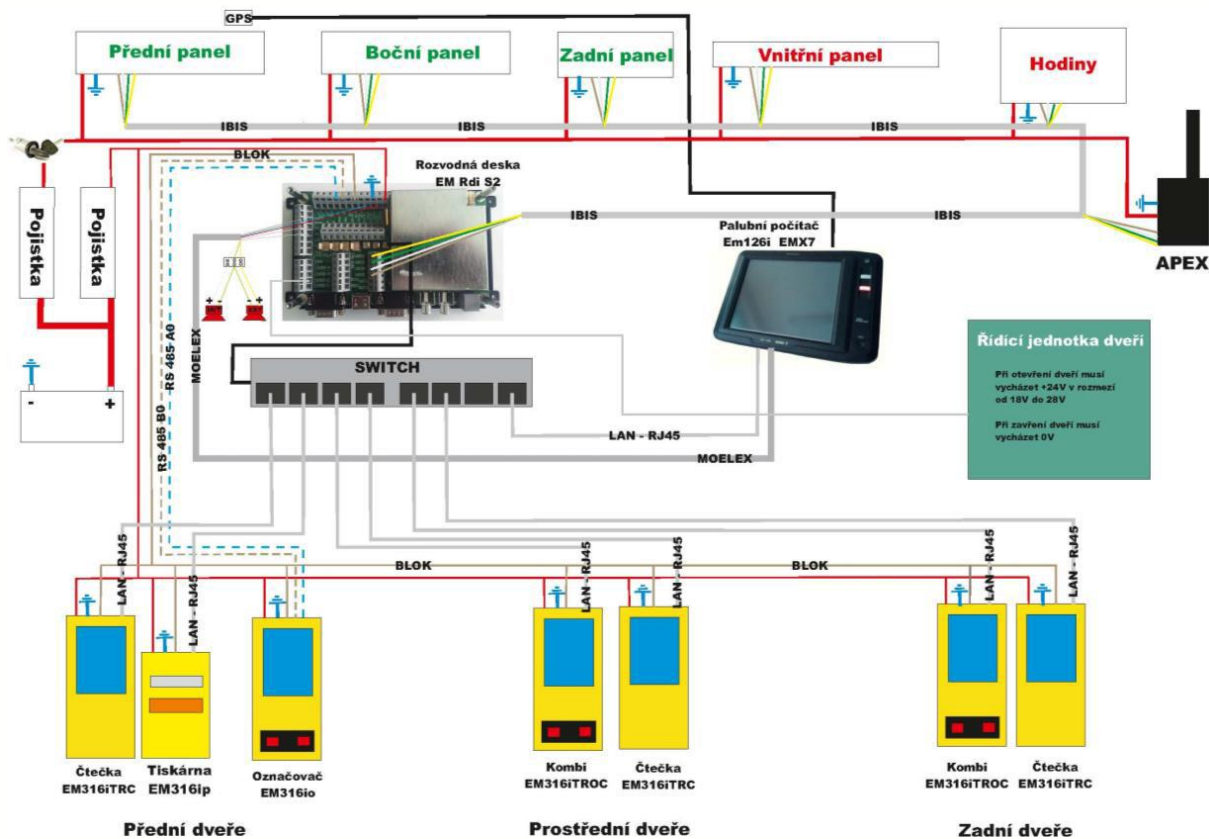
Rozmístěný HW zařízení ve vozidle MHD

1 Umístění zařízení ve vozidlech

Zařízení ve vozidlech budou umístěna tak, aby měl každý cestující nastupující do vozidla možnost rychle a pohodlně se odbavit, a to bez ohledu na způsob odbavení.



Funkční schéma zapojení odbavovacího systému ve vozidle



Interoperabilita odbavovacího systému ve vazbě na ČD

- Elektronizace dokladů IDS VYDIS
 - do bezkontaktní čipové karty MAP
 - do virtuální karty v mobilním telefonu



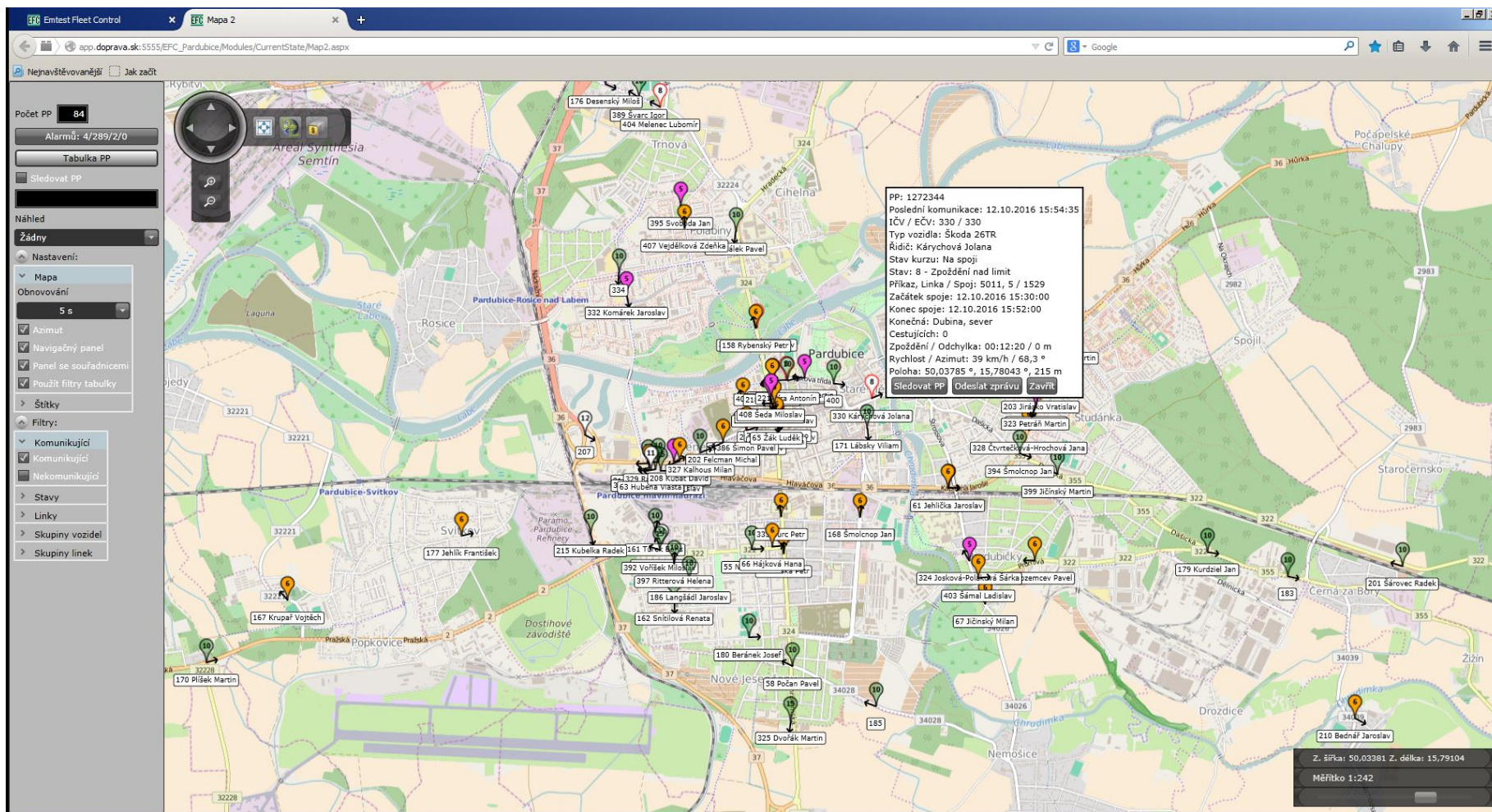
- Akceptace v revizorské čtečce i POP ČD



Uspořádání zón VYDIS



Systém na online sledování vozidel MHD pro dispečerské řízení provozu



Harmonizace odbavovacích systému MHD v aglomeraci Pardubice – Hradec Králové

 Celkové investiční náklady projektu

36.300.000,- Kč

Soulad se strategií ITI ve Specifickém cíli **1.1. Zavést a zatraktivnit environmentálně příznivou dopravu v rámci aglomerace a posílit její bezpečnost**

Opatření **1.1.3. Dopravní telematika, Podopatření 1.1.3.A Dopravní systémy**

Operační program IROP, Specifický cíl 1.2. Zvýšení podílu udržitelných forem dopravy

Předpokládaná výše dotace 85% ze způsobilých výdajů

Děkuji za pozornost!

