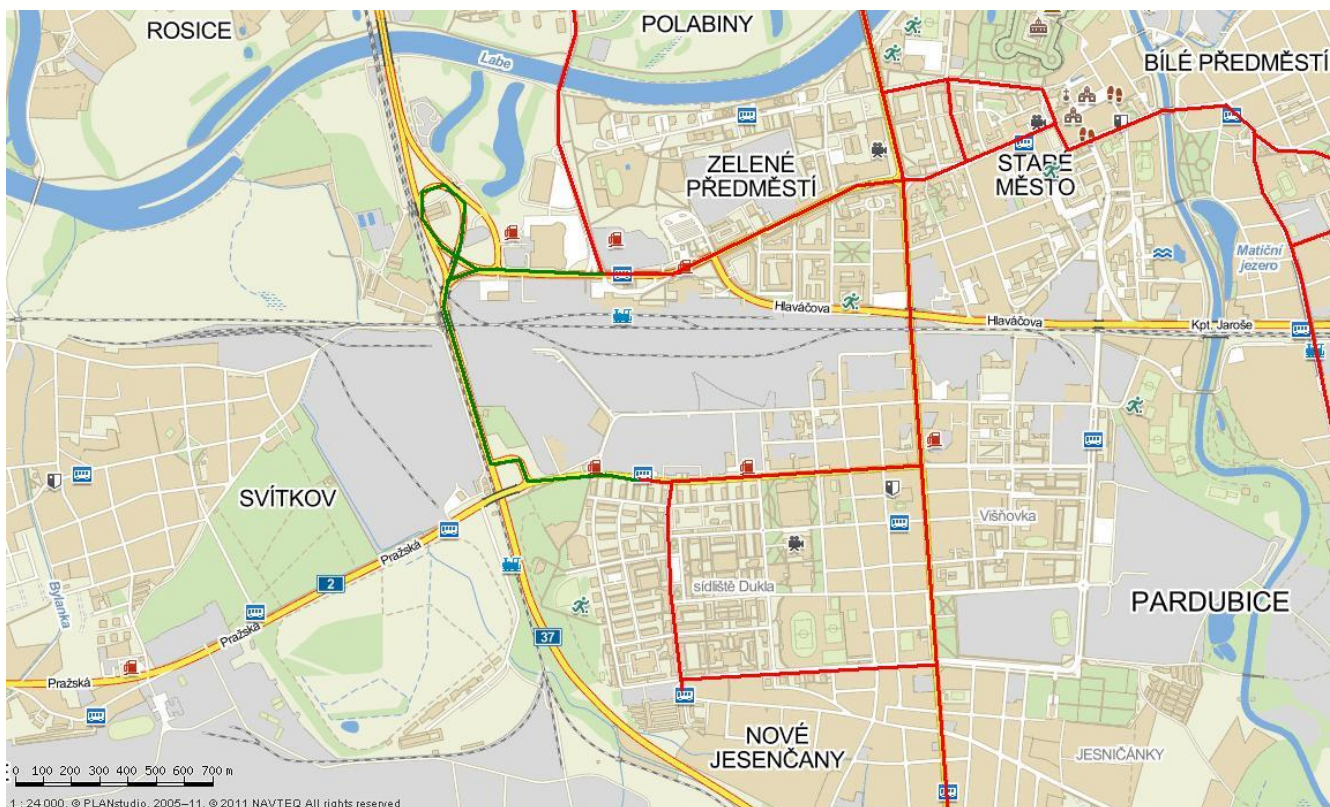


Strategická trolejbusová trať Dukla, vozovna – Paramo – Trojice – hlavní nádraží





Jedná se novou trolejbusovou trať v délce cca 2 km počínající u areálu DPMP a zaústějící se do stávající sítě trolejbusových tratí u hlavního nádraží.





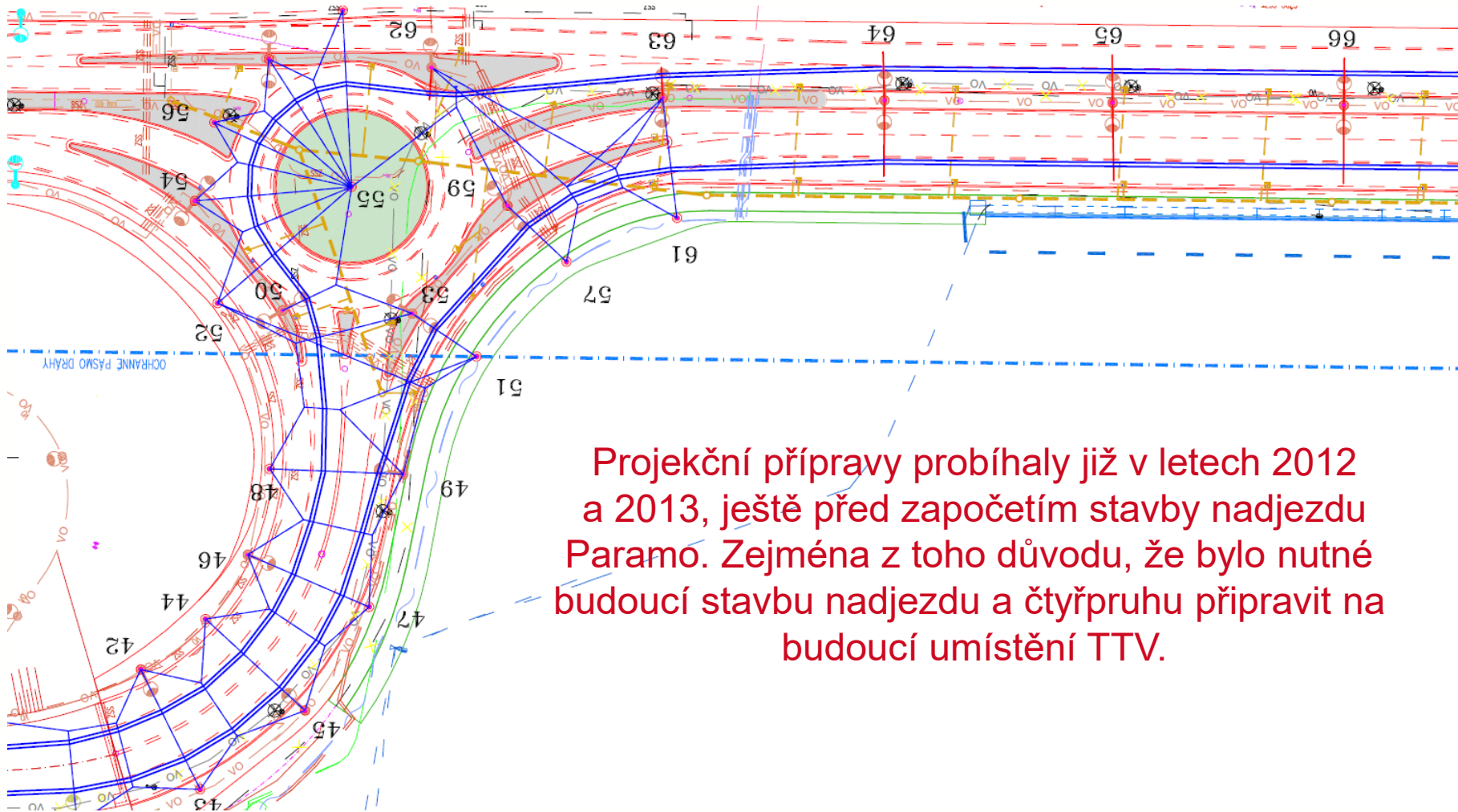
Odůvodnění záměru

Navrhovaná trať vytváří nové spojení vozovny, jakož i celé jižní části města, se zbytkem sítě, což má značný význam pro zajištění spolehlivosti a operativnosti provozu a příznivě se projeví též v množství manipulačních vozokilometrů. Trať dále vytváří trolejbusové spojení ze sídliště Dukla k nádraží, což umožní přesměrování linek MHD tak, aby i sídliště Dukla bylo spojeno s nádražím způsobem odpovídajícím významu této vazby.

Součástí výstavby tratě je i nová napájecí měnírna Trojice, která bude napájet nově vystavěný úsek a pomůže lépe pokrýt napájecí potřeby v prostoru Palackého ulice.

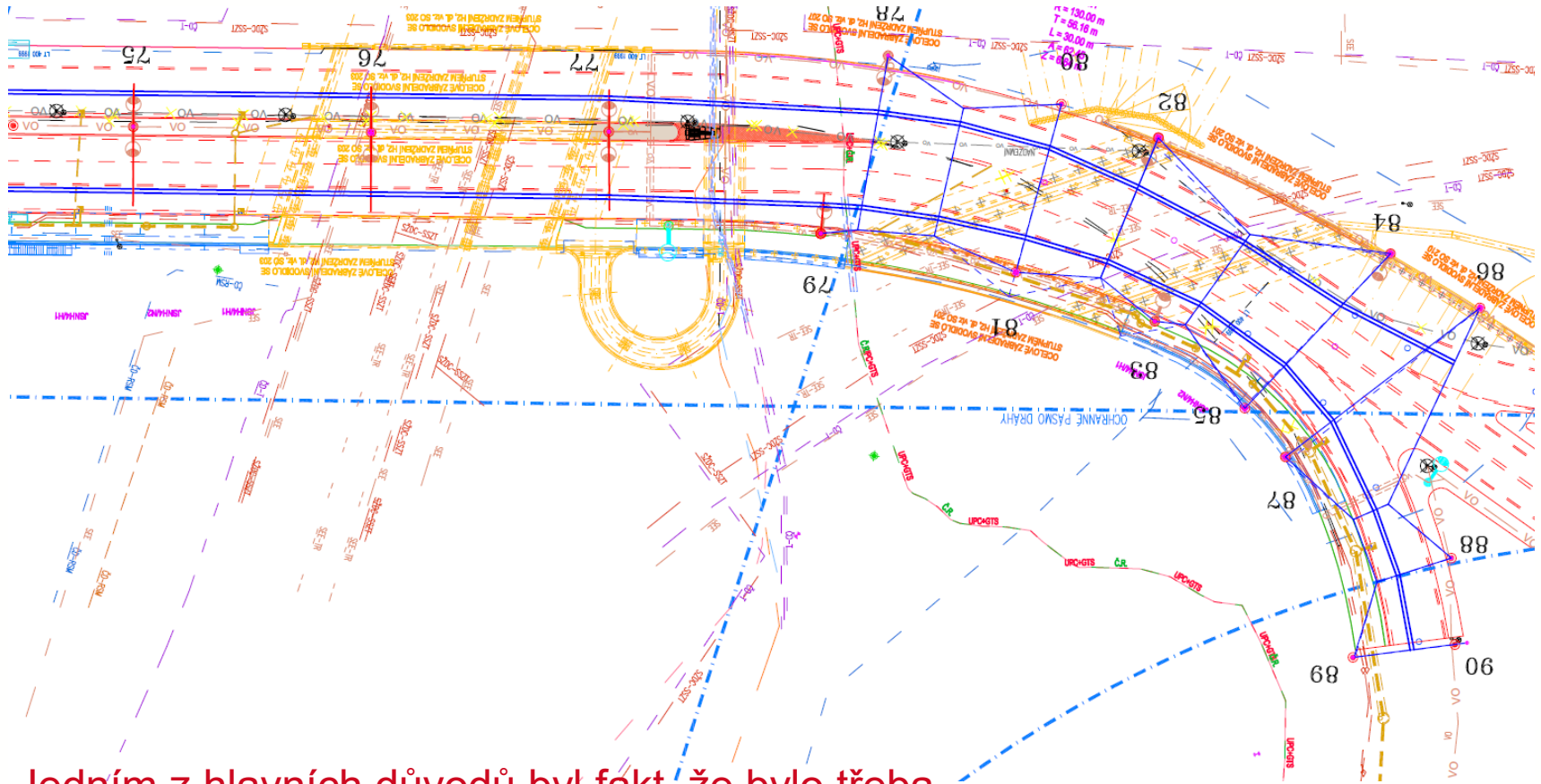
Dalším významným přínosem by bylo převedení trolejbusové konečné linky č.7 do prostoru Terminálu JIH, což by byl další významný přínos pro obyvatele sídliště Dukla, kteří by měli přímé spojení s nádražím linkou MHD, popřípadě variantně z Terminálu JIH lávkou pro pěší.

Stav projekčních příprav



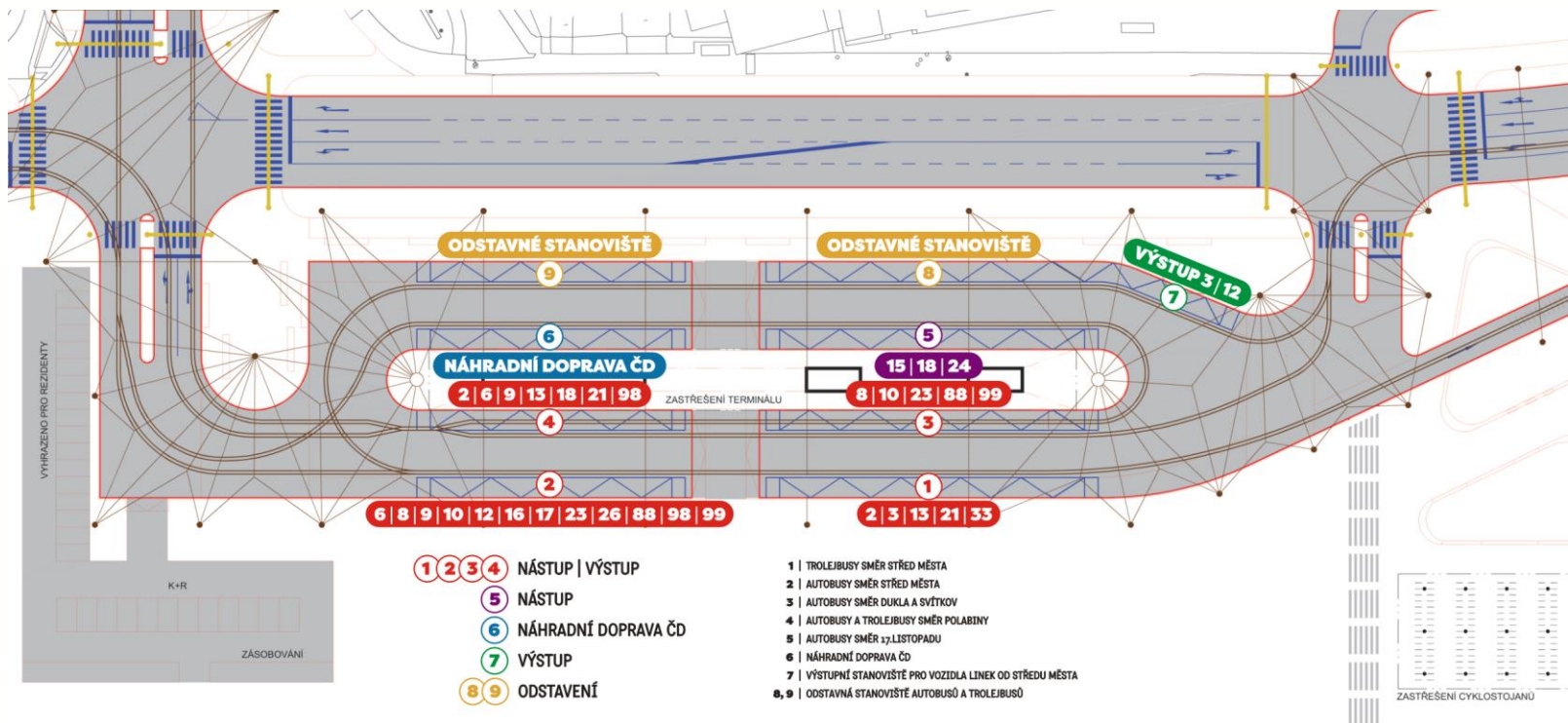
Projekční přípravy probíhaly již v letech 2012 a 2013, ještě před započatím stavby nadjezdu Paramo. Zejména z toho důvodu, že bylo nutné budoucí stavbu nadjezdu a čtyřpruhu připravit na budoucí umístění TTV.

Stav projekčních příprav



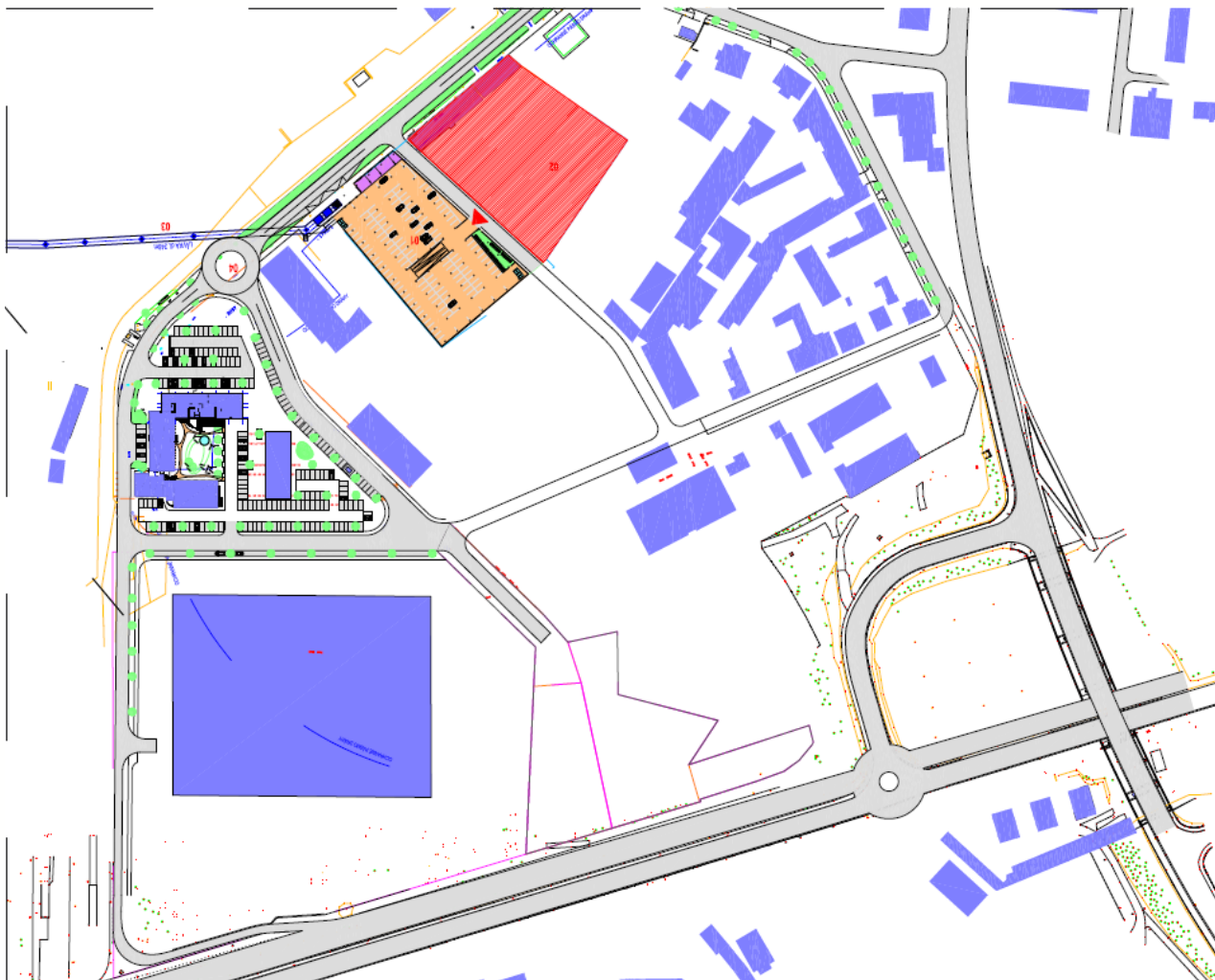
Jedním z hlavních důvodů byl fakt, že bylo třeba vyprojektovat již mostovku budoucího nového mostu přes železniční koridor tak, aby mohla nést budoucí atypické stožáry umístěné přímo v ní.

Stav projekčních příprav



Zde je vidět, že projektové přípravy výstavby MMUVD (přednádraží) již také počítají s tím, že do prostoru terminálu bude instalované TTV ze směru od západu, tedy od MUK Trojice.

Stav projekčních příprav



Zde je vidět umístění Terminálu JIH ve vazbě na logickou návaznost trolejbusové tratě s tím, že se umístění obratiště linky č. 7 v prostoru MOK Vápenka nabízí. Navíc tím výrazně zjednodušíme trolejové křížení před vozovnou DPMP a.s.

Celkové investiční náklady projektu



40.000.000,- Kč

Soulad se strategií ITI ve Specifickém cíli **1.1. Zavést a zatraktivnit environmentálně příznivou dopravu v rámci aglomerace a posílit její bezpečnost**

Opatření **1.1.1. Ekologická veřejná doprava, Podopatření 1.1.1.A Infrastruktura VHD**

Operační program OPD2, 1.4. Vytvoření podmínek pro zvýšení využívání VHD ve městech v elektrické trakci

Předpokládaná výše dotace 85 % ze způsobilých výdajů

Předpokládané zahájení realizace: 10/2019

Předpokládaný termín dokončení : 12/2020



Ze snímku je patrné, které části TTV se již realizují ve vazbě na výstavbu čtyřpruhu na komunikaci 1/37.



JDE TO
I
JINAK !



Děkuji za pozornost !