

Název projektu:

# **DEPOZITÁŘ PRO KRAJSKOU KNIHOVNU V PARDUBICÍCH**

Žadatel a investor:

**PARDUBICKÝ KRAJ**

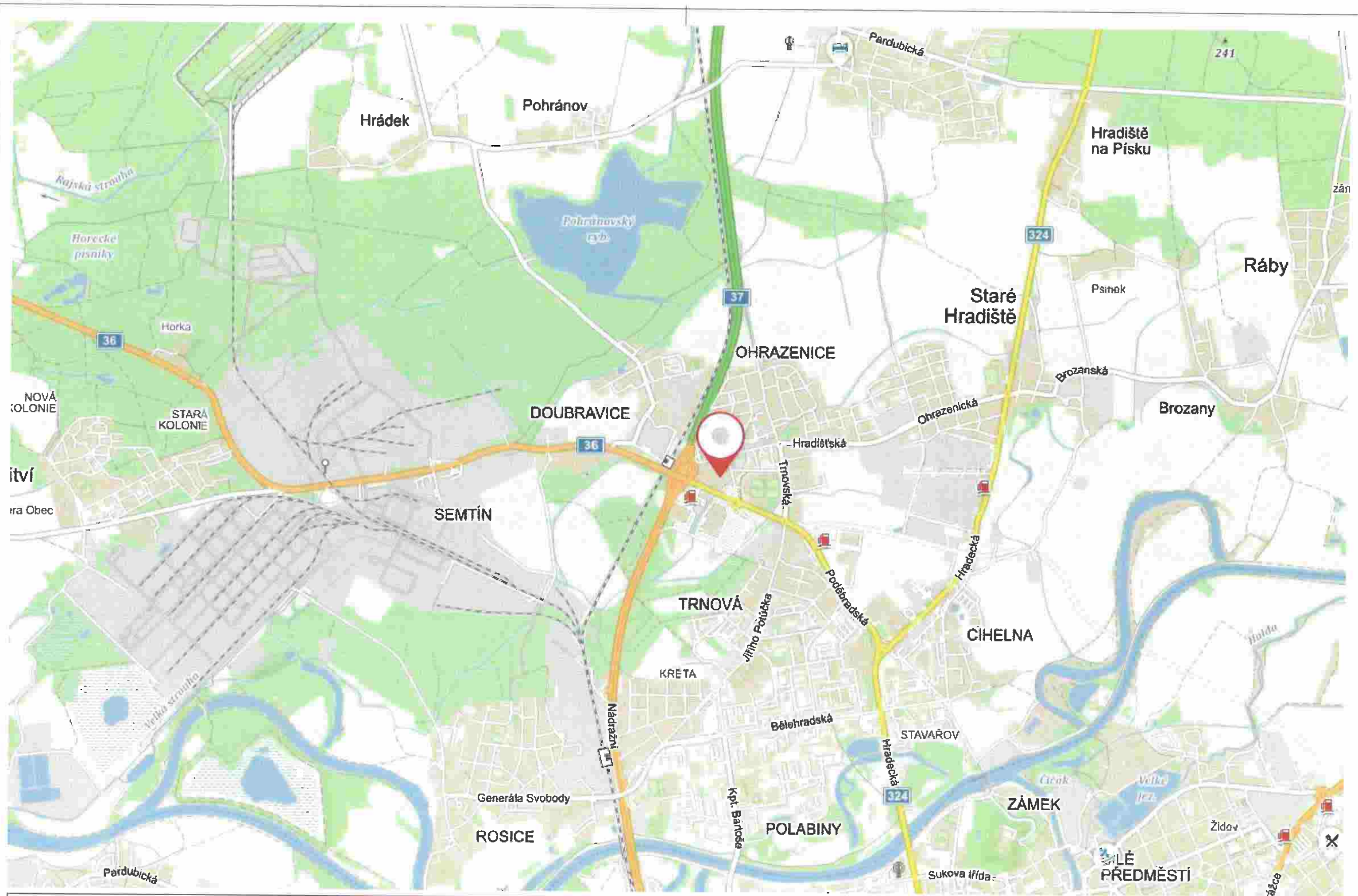
Budoucí uživatel:

**KRAJSKÁ KNIHOVNA V PARDUBICÍCH**

Příspěvková organizace Pardubického kraje



Pardubický kraj



**SIEBERTALAŠ**

STUDIE ROZVOJE DEPOZITÁRNÍHO AREÁLU V OHRAZENICÍCH, PARDUBICE

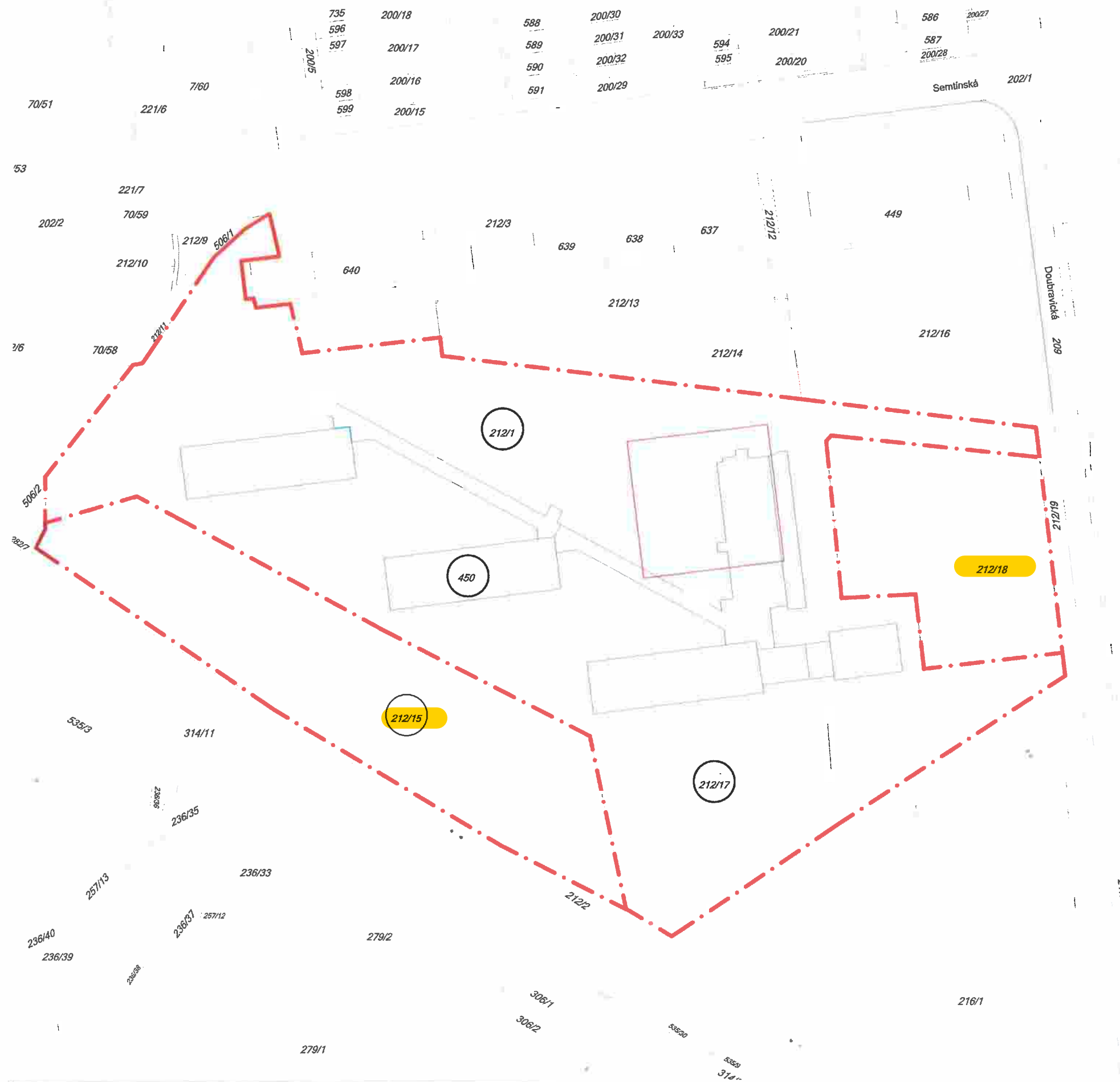
**SITUAČNÍ VÝKRES ŠIRŠÍCH VZTAHŮ**

M 1:20 000

**C1**







## LEGENDA:

- HRANICE POZEMKŮ
- POZEMKY VE VLASTNICTVÍ PaK
- POZEMKY V SOUKROMÉM VLASTNICTVÍ
- NOVÝ DEPOZITÁŘ - REALIZOVÁNO (STAVBA UKONČENA 02/2019)
- DEMOLICE OBJEKTU (V R. 2018)
- STÁVAJÍCÍ POZEMNÍ STAVEBNÍ OBJEKTY

## POZNÁMKY:

- 212/1 POZEMKY DOTČENÉ ROZVOJOVOU STUDIÍ



#### LEGENDA:

- HRANICE ŘEŠENÉHO ÚZEMÍ
- OPLOCENÍ
- OBJEKT STÁVAJÍCÍ
- OBJEKT STÁVAJÍCÍ - DÍLČÍ ÚPRAVY
- OBJEKT NÁVRH
- KOMUNIKACE STÁVAJÍCÍ
- KOMUNIKACE NÁVRH
- KOMUNIKACE NÁVRH - ZÁLOŽNÍ VJEZD DO AREÁLU
- RAMPY NÁVRH
- ZÁMKOVÁ DLAŽBA NÁVRH
- PĚŠÍ KOMUNIKACE
- ZELENĚ - UVNITŘ OPLOCENÍ / 6 920 M<sup>2</sup> / 49, 3% PLOCHY
- ZELENĚ - VNĚ OPLOCENÍ / 1 284 M<sup>2</sup>

#### ZNAČENÍ OBJEKTŮ:

- A00 PŘÍSTŘEŠEK NA VSTUPU
- A01 DÍLČÍ ÚPRAVY KOSTKY / ADM
- A02 NOVÝ DEPOZITÁŘ  
PŘESTŘEŠENÍ NAKLÁDACÍ RAMPY
- A03 ARCHEODEPOZITÁŘ A PRACOVNÍSTĚ  
PRO VÝCHODOČESKÉ MUZEUM
- A04 DÍLČÍ ÚPRAVY PAVILONU Č. 3
- A06 PROVOZNÍ OBJEKT
- A07 PŘÍSTŘEŠEK PRO SUŠENÍ DŘEVA
- A08 PŘÍSTŘEŠEK ODPADOVÉHO  
HOSPODÁŘSTVÍ
- B01 DÍLČÍ ÚPRAVY PAVILONU Č. 2
- B02 NOVÝ DEPOZITÁŘ KK
- B03 MARKÝZA PŘESTŘEŠENÍ

#### ZNAČENÍ FUNKČNÍCH ZÓN:

- OVs FUNKČNÍ ZÓNA OBČANSKÁ VYBAVENOST
- ZVu FUNKČNÍ ZÓNA ZELENĚ MĚSTSKÁ VŠEOBECNÁ

**SIEBERTALAŠ**

STUDIE ROZVOJE DEPOZITÁRNÍHO AREÁLU V OHRAZENICÍCH, PARDUBICE

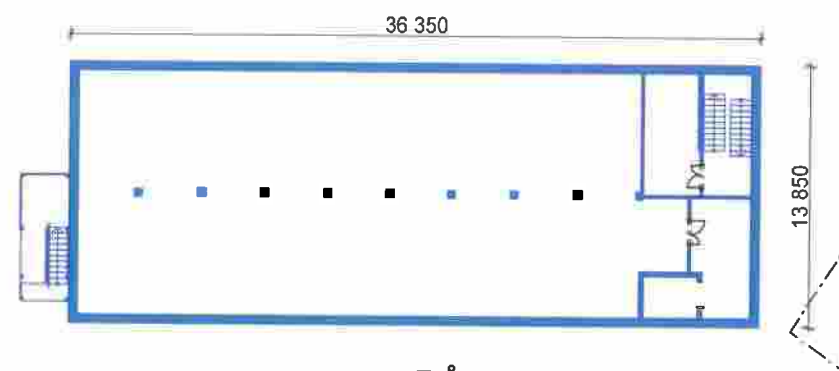
MOŽNÝ ROZVOJ VE FUNKČNÍ ZÓNĚ OVs  
KOORDINAČNÍ SITUAČNÍ VÝKRES\_VAR\_0/ R01

M 1:1000

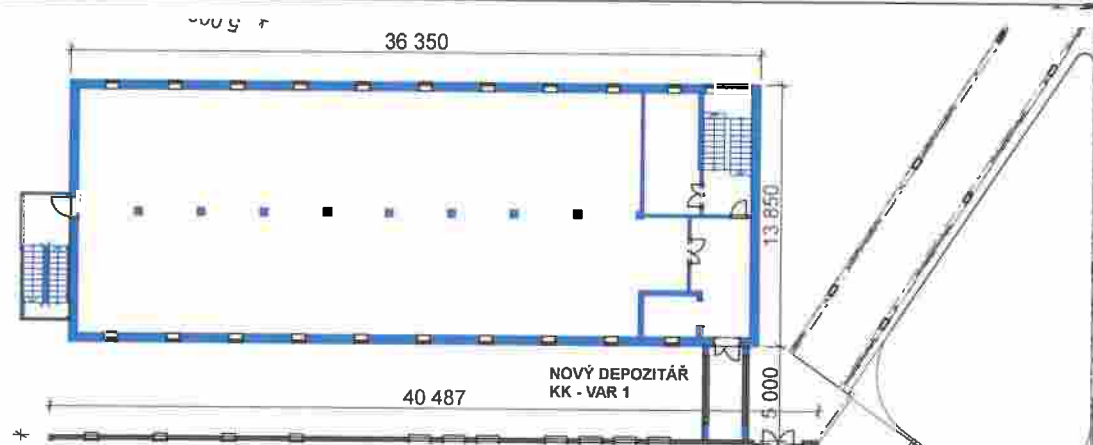
C30



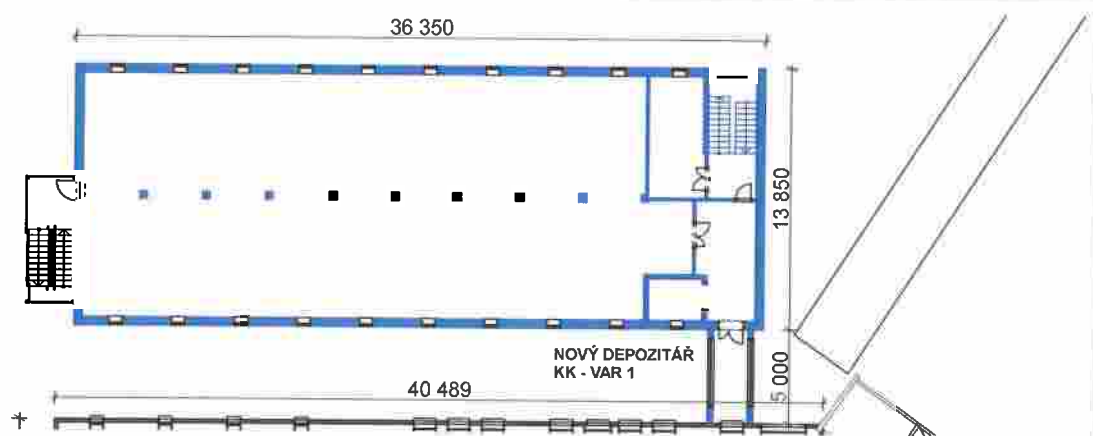
PŮDORYS 1.PP



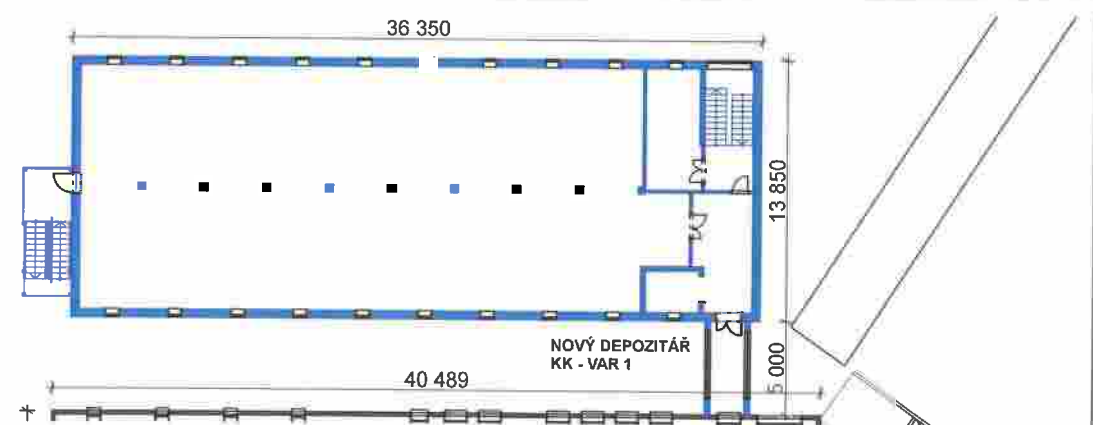
PŮDORYS 1.NP



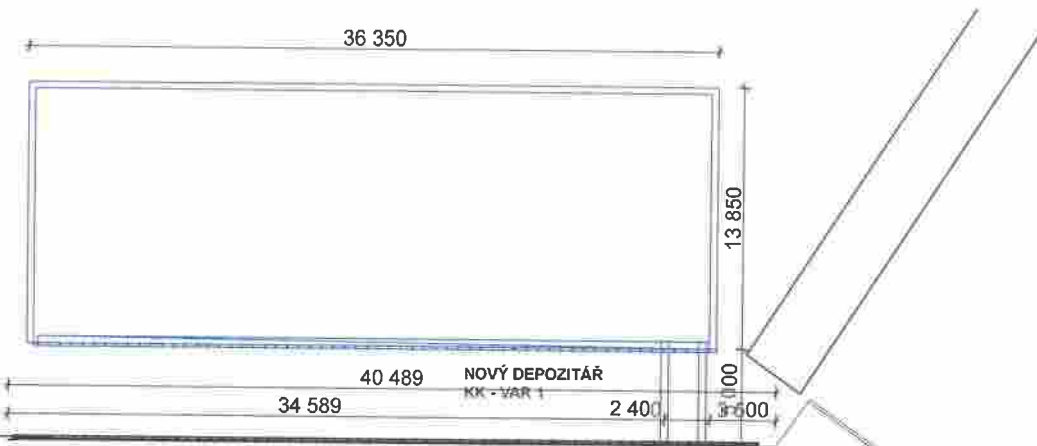
PŮDORYS 2.NP



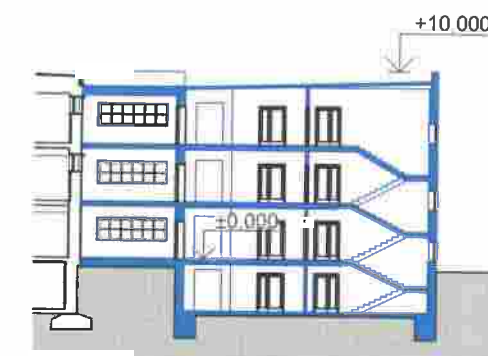
PŮDORYS 3.NP



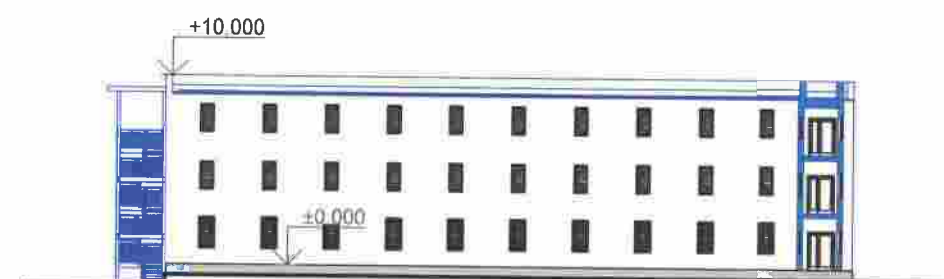
PŮDORYS STŘECHY



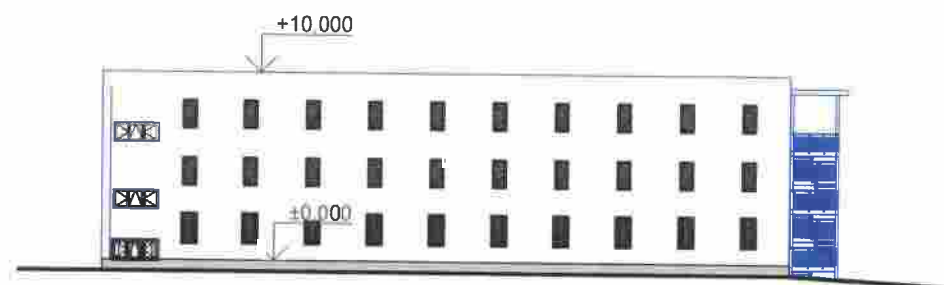
PŘÍČNÝ ŘEZ



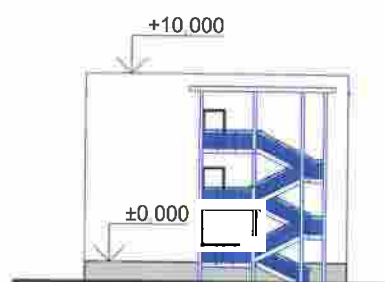
POHLED JIŽNÍ



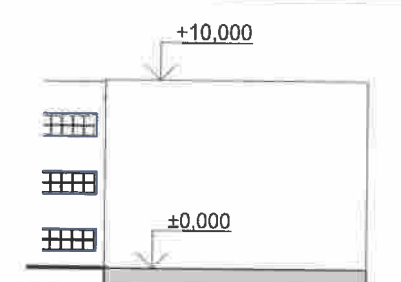
POHLED SEVERNÍ



POHLED VÝCHODNÍ



POHLED ZÁPADNÍ



## PŘEDPOKLÁDANÉ NÁKLADY:

- Celkové výdaje projektu  
**30 mil. Kč (vč. DPH)**

- |                                    |              |
|------------------------------------|--------------|
| • Celkové způsobilé výdaje         | 30,0 mil. Kč |
| • Celkové nezpůsobilé výdaje       | 0,0 mil. Kč  |
| • Podpora - příspěvek EU           | 25,5 mil. Kč |
| • Podpora - Národní veřejné zdroje | 1,5 mil. Kč  |

