

Název projektu:

ZÁMEK PARDUBICE – VYBUDOVÁNÍ NÁVŠTĚVNICKÉHO CENTRA A STÁLÝCH EXPOZIC

Žadatel a investor:

PARDUBICKÝ KRAJ

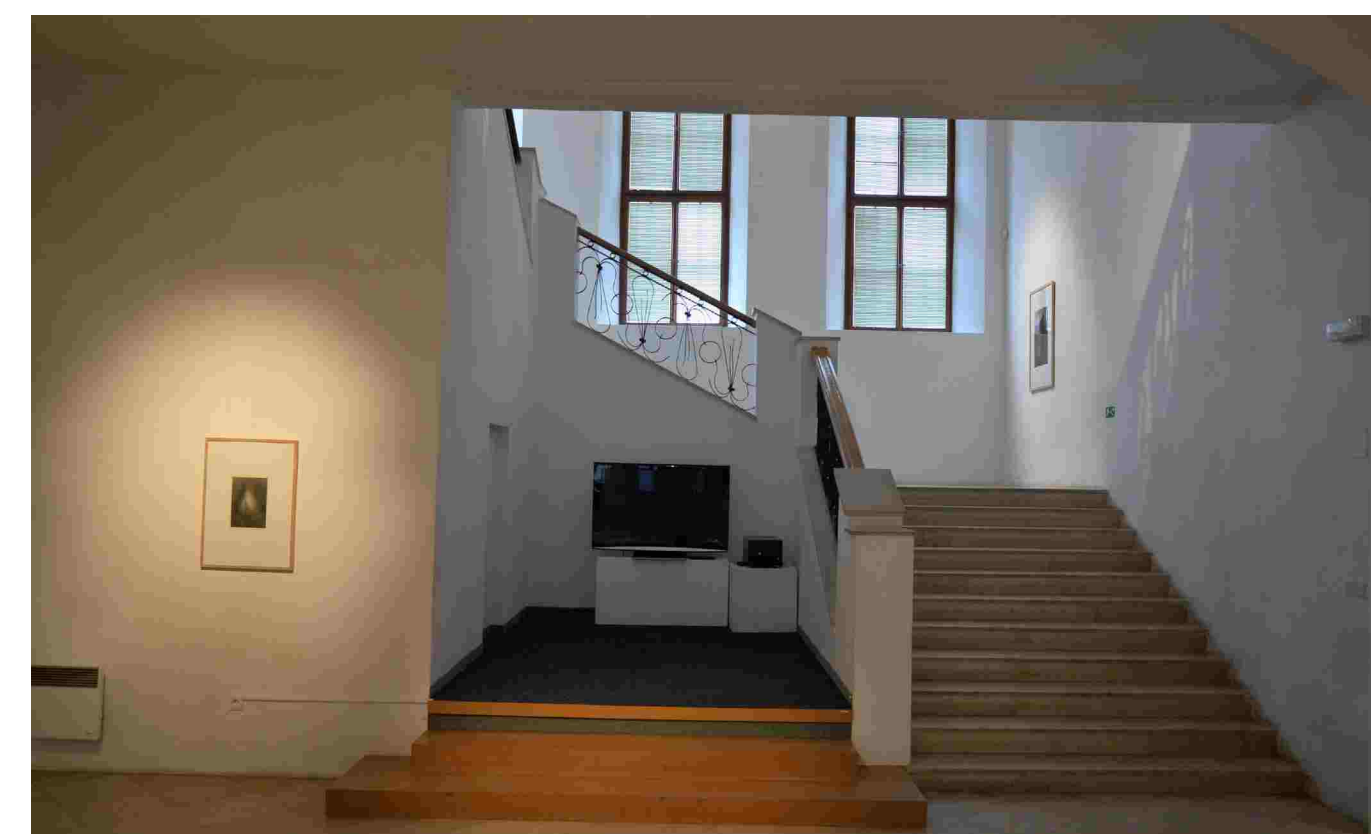
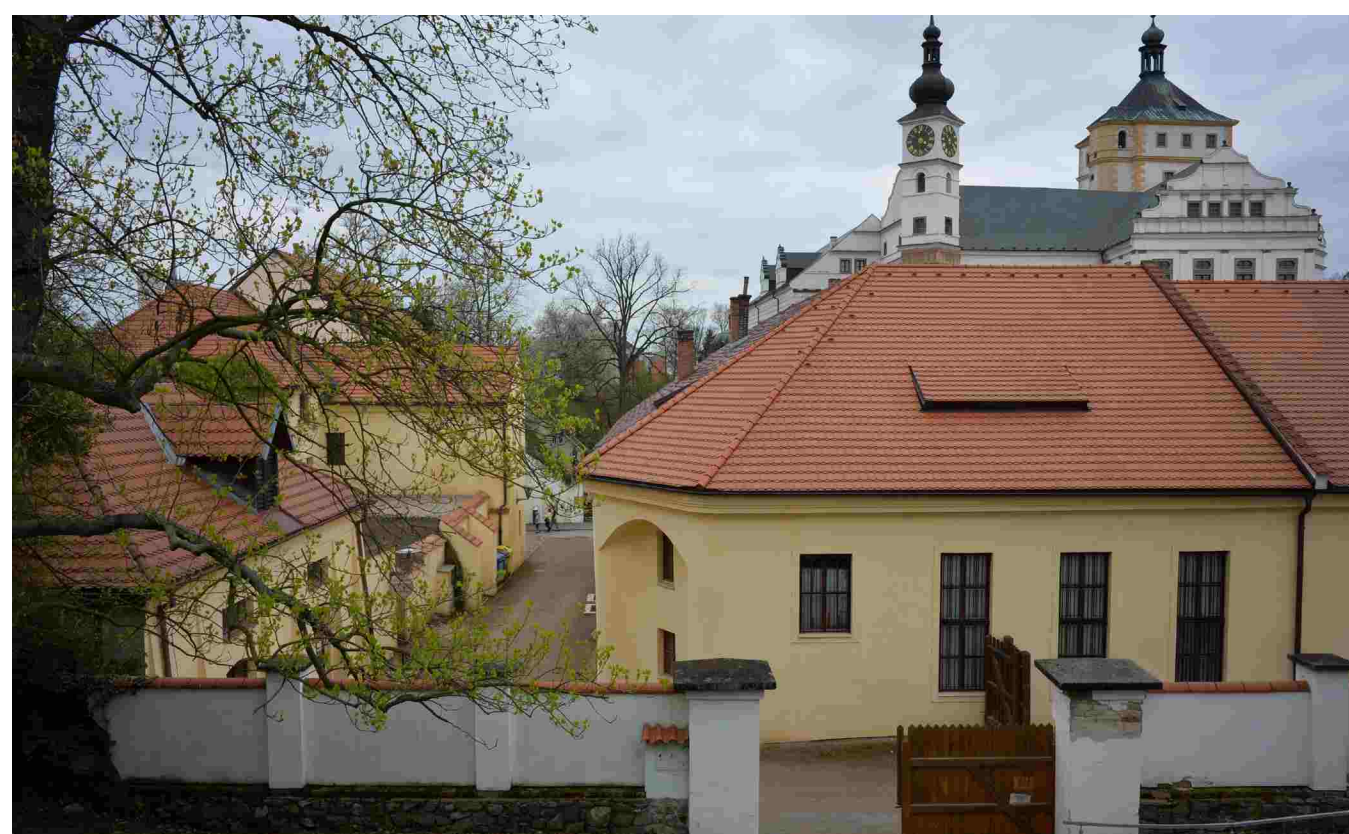
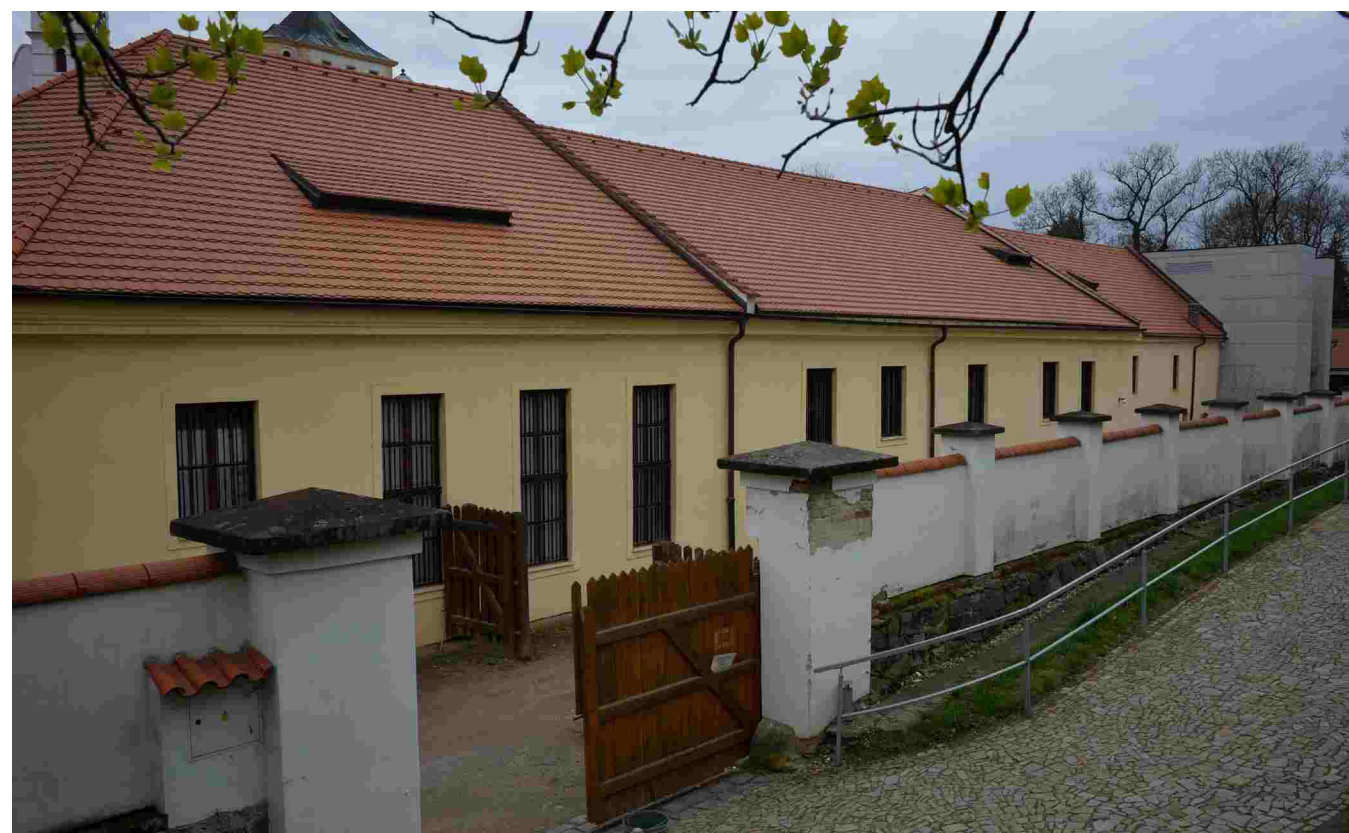
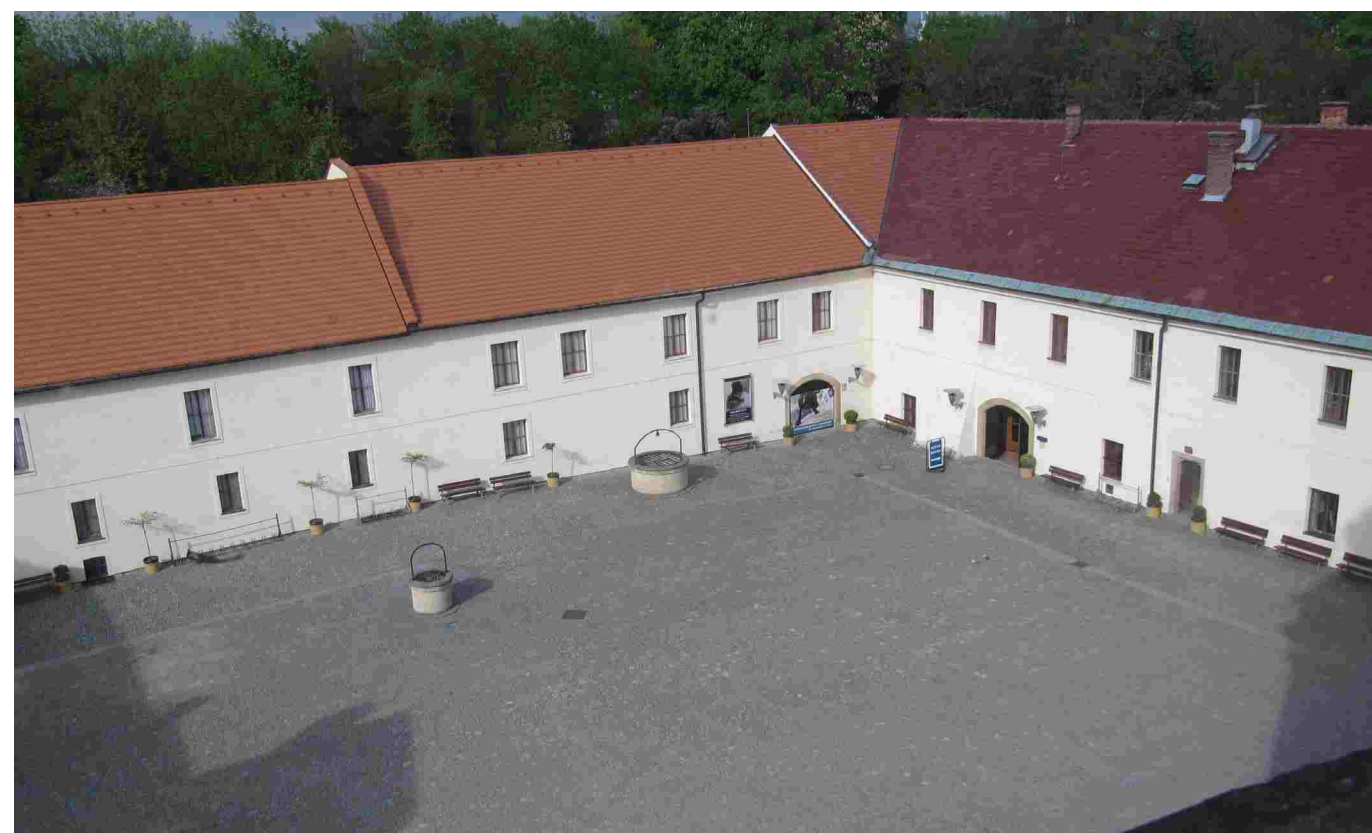
Budoucí uživatel:

VÝCHODOČESKÉ MUZEUM V PARDUBICÍCH

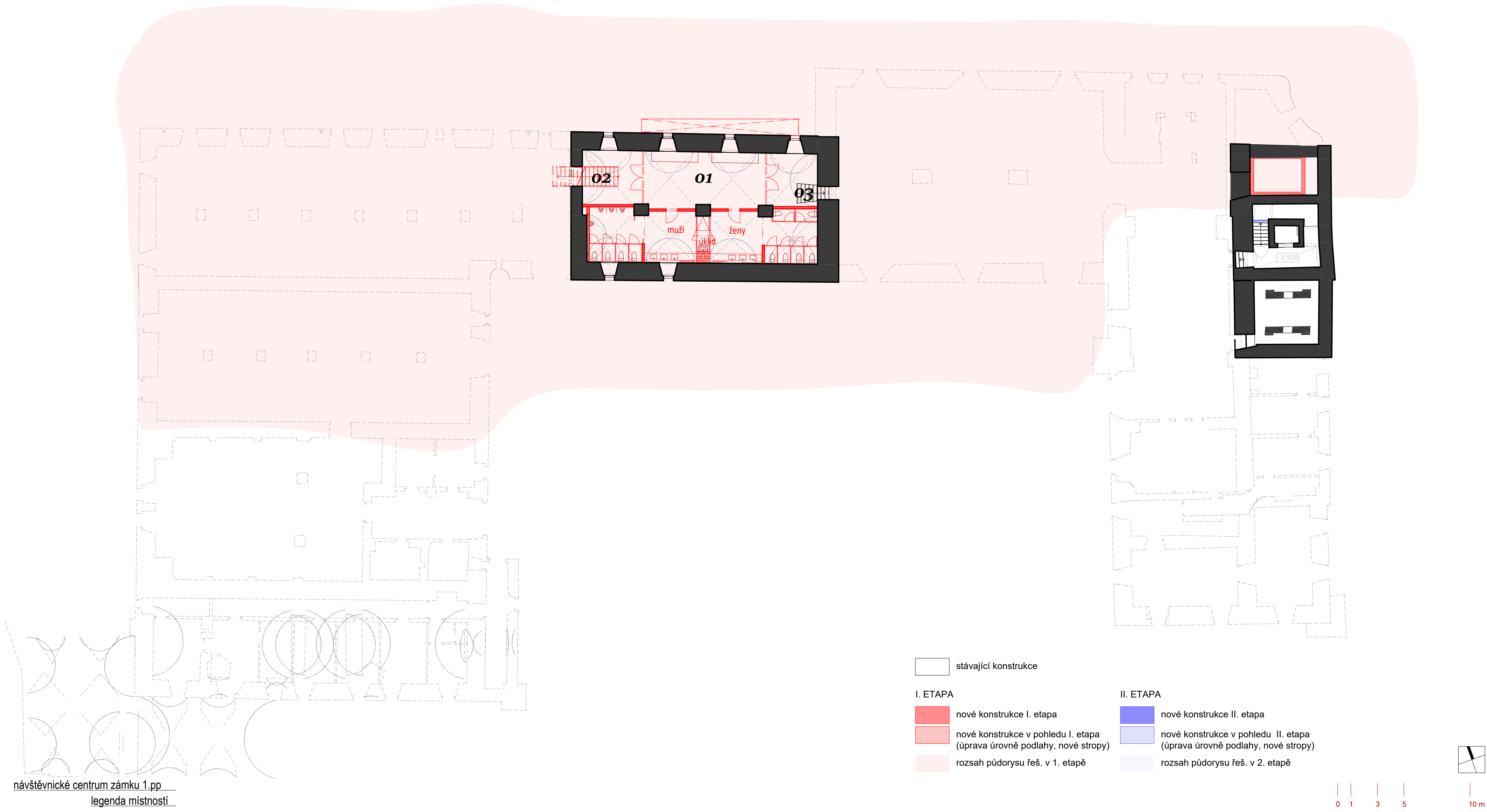
Příspěvková organizace Pardubického kraje



Pardubický kraj



fotodokumentace - stav



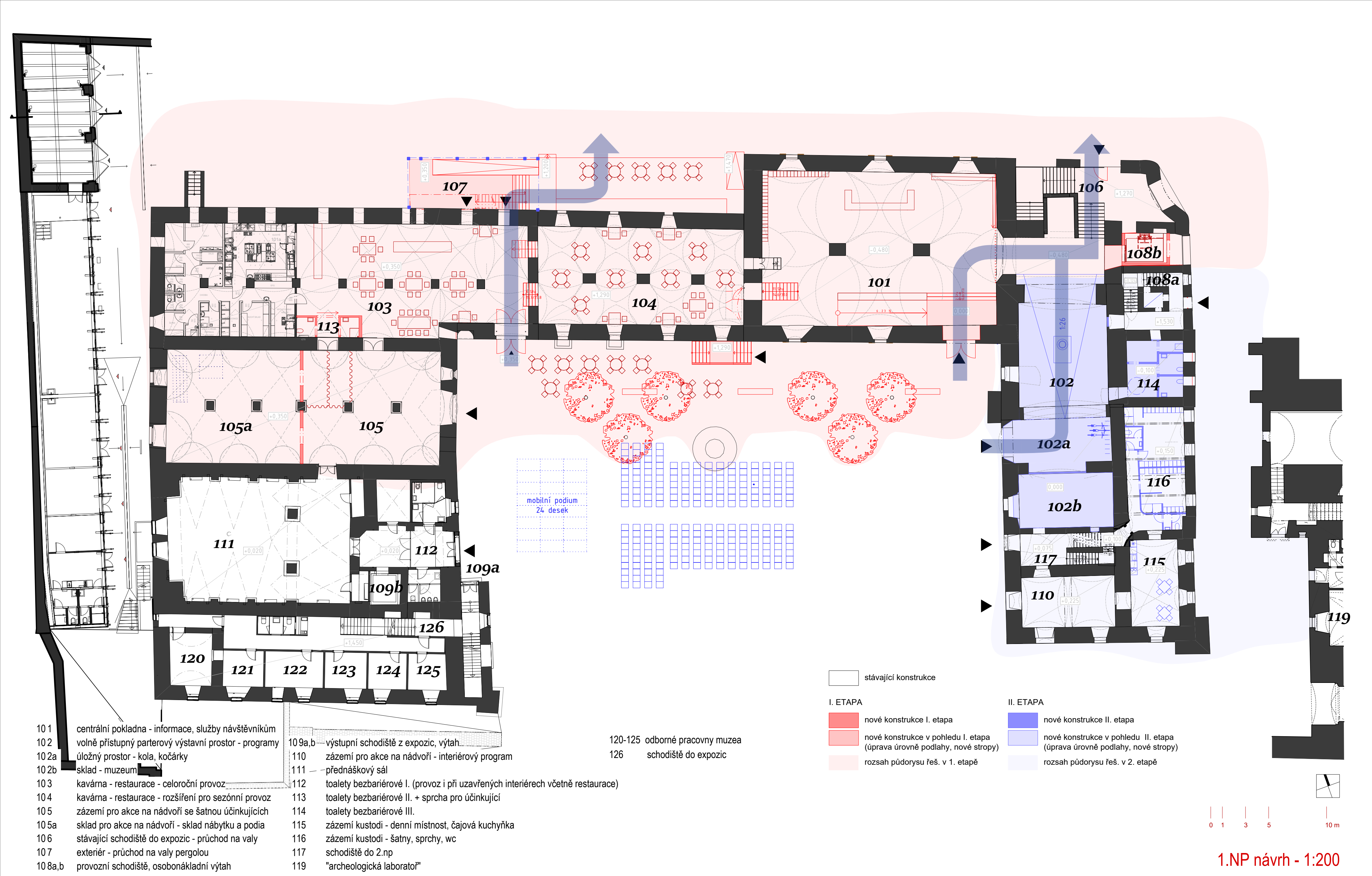
návštěvníké centrum zámku 1.pp
legenda místností

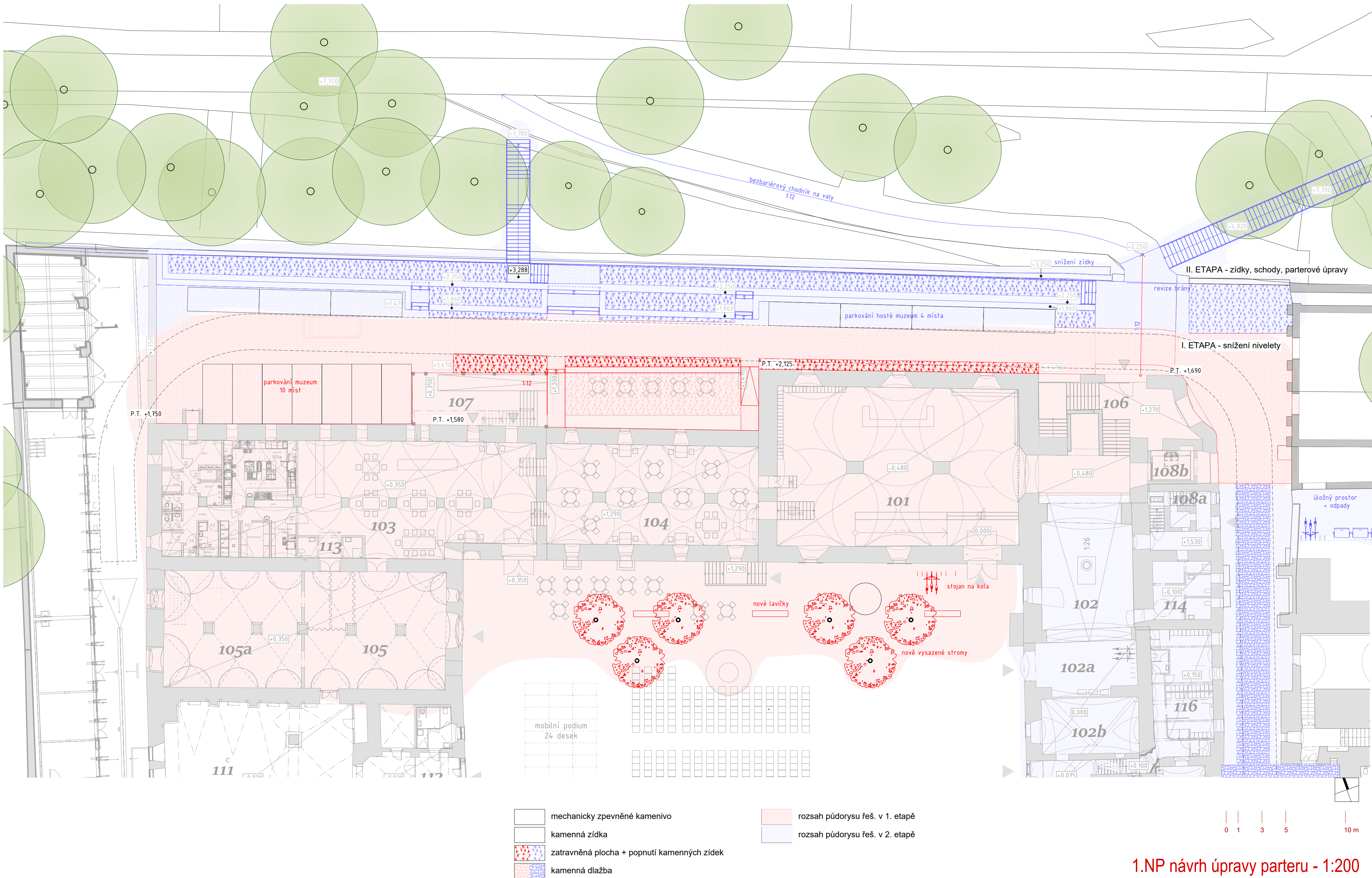
- 01 hlavní toalety
- 02 schodiště do restaurace
- 03 schodiště do pokladny

- stávající konstrukce
- I. ETAPA
 - nové konstrukce I. etapa
 - nové konstrukce v pohledu I. etapa (úprava úrovně podlahy, nové stropy)
 - rozsah půdorysu řeš. v 1. etapě
- II. ETAPA
 - nové konstrukce II. etapa
 - nové konstrukce v pohledu II. etapa (úprava úrovně podlahy, nové stropy)
 - rozsah půdorysu řeš. v 2. etapě

0 1 3 5 10 m

1.PP návrh - 1:200





1.NP návrh úpravy parteru - 1:200



201	schodiště do expozic	210	hala s čajovou kuchyňkou	220, 221, 222	odborné pracovní muzea
202	respirium	211	kancelář	223	výtvarný ateliér
203	expozice	212	odborná pracovna	224, 225, 226	expozice
204	expozice	213	kancelář	227	zázemí expozic
205	expozice	214	kancelář	228	pedagogický ateliér
206	zázemí expozic - sklad	215	kancelář - spisovna	229	chodba - expozice
207	zasedací místnost	216	kancelář - zást. ředitele		
208	hala	217	wc zaměstnanci		
209	kancelář - sekretariát	218	nákladní výtah		
		219	pracovny muzea		

stávající konstrukce

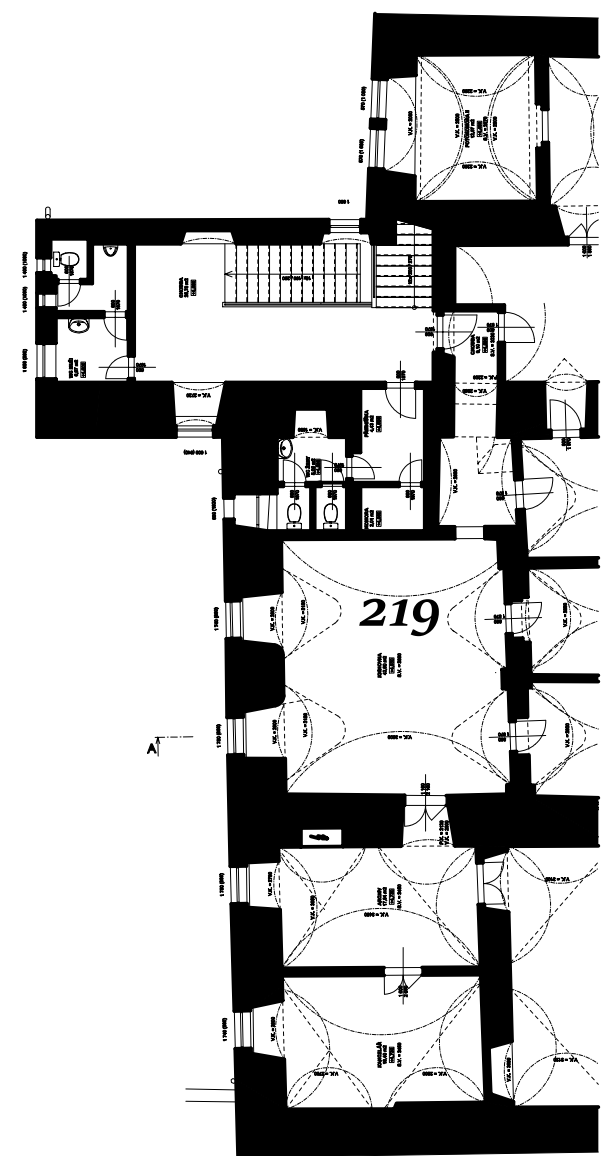
I. ETAPA

- nové konstrukce I. etapy
- nové konstrukce v pohledu I. etapy (úprava úrovně podlahy, nové stropy)
- rozsah půdorysu řeš. v 1. etapě

kontrolní body

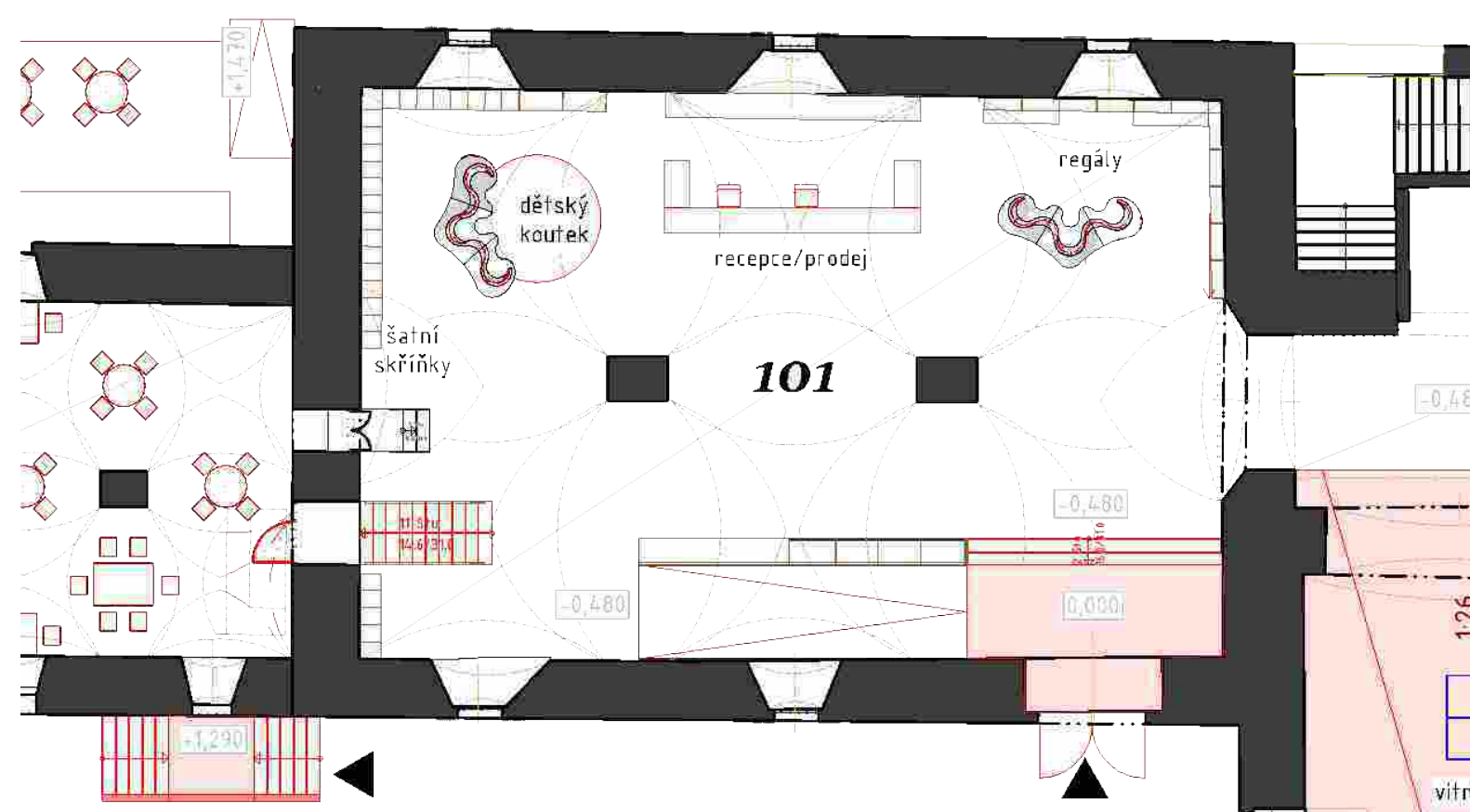
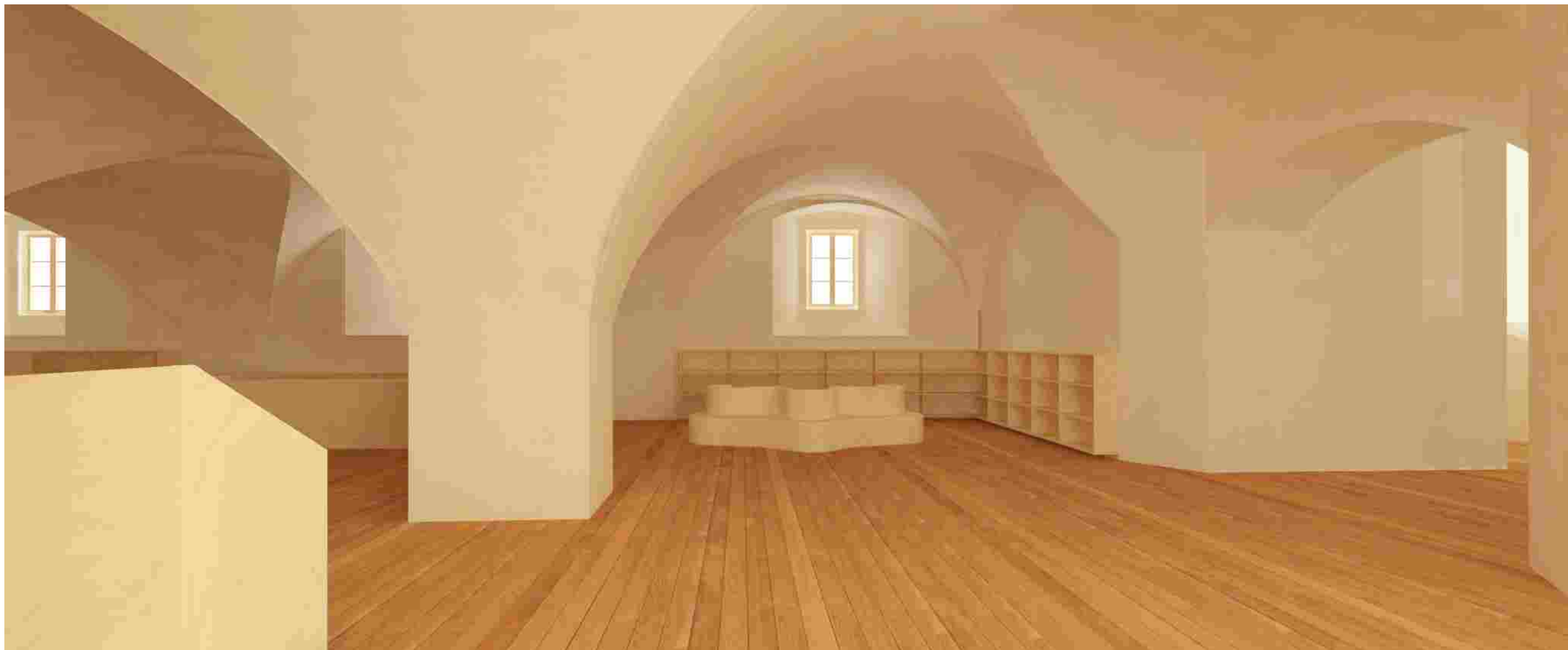
II. ETAPA

- nové konstrukce II. etapy
- nové konstrukce v pohledu II. etapy (úprava úrovně podlahy, nové stropy)
- rozsah půdorysu řeš. v 2. etapě

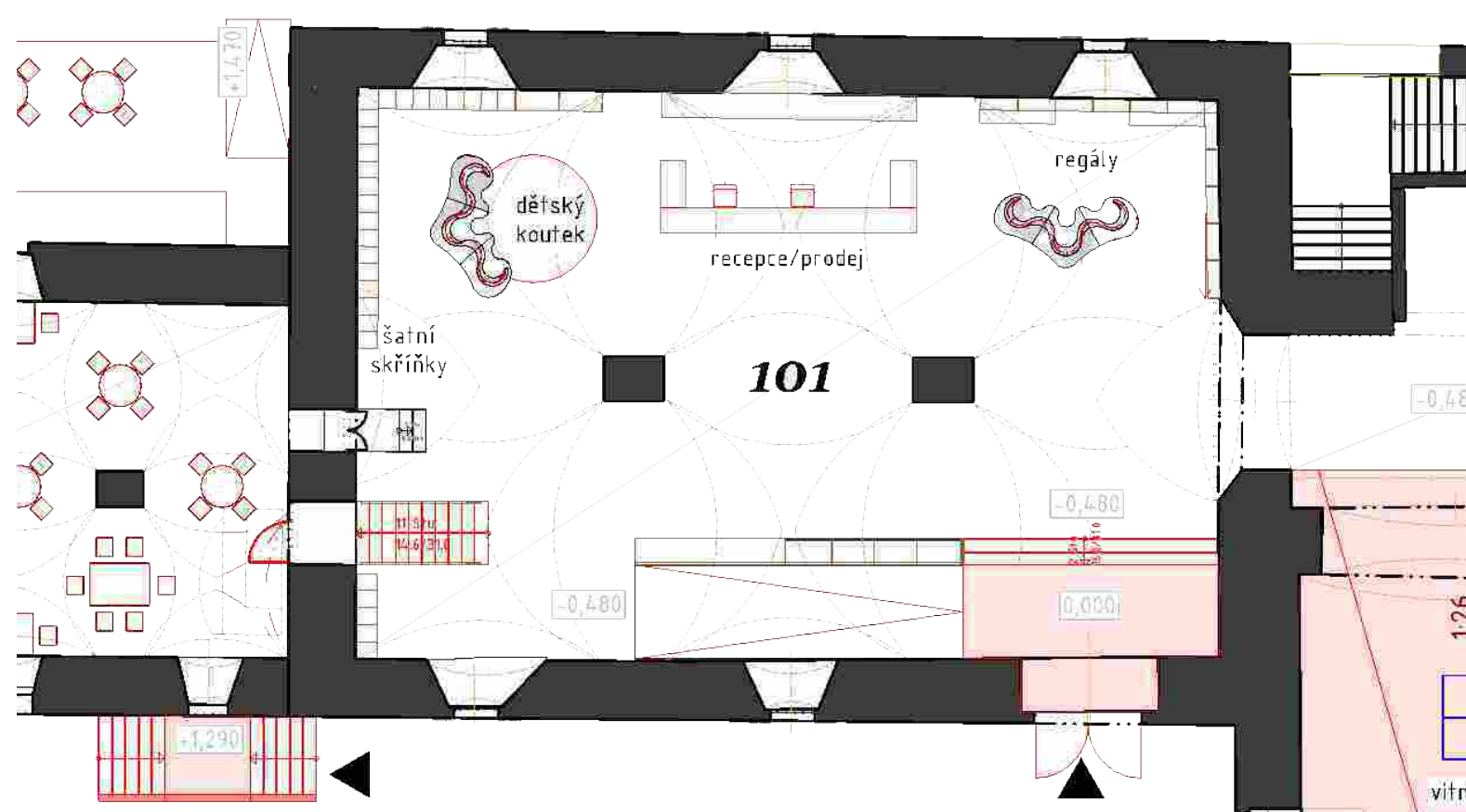


0 1 3 5 10 m

2.NP návrh - 1:200



návštěvnícké centrum



návštěvnícké centrum



vizualizace - průchod ze dvora



vizualizace - návrh parteru



vizualizace - pohled z valů

PŘEDPOKLÁDANÉ NÁKLADY:

- Celkové výdaje projektu

85 mil. Kč (vč. DPH)

- | | |
|------------------------------------|--------------|
| • Celkové způsobilé výdaje | 82,0 mil. Kč |
| • Celkové nezpůsobilé výdaje | 3,0 mil. Kč |
| • Podpora - příspěvek EU | 69,7 mil. Kč |
| • Podpora - Národní veřejné zdroje | 4,1 mil. Kč |



PŘEDPOKLÁDANÝ HARMONOGRAM:

- Předpoklad předložení žádosti o dotaci
12. 2023
- Zahájení realizace stavby
01. 2024
- Ukončení realizace stavby
06. 2026
- Ukončení fyzické realizace projektu
12. 2027

