

Město Přelouč



"Rekonstrukce a nástavba domu se sociálními byty čp. 433, Přelouč,,

Cíl:

vybudování bytů pro sociální skupiny obyvatel

Základní údaje o městě

- Počet obyvatel: 8.682 k 31.12.2020
(+ 1101 občanů cizí státní příslušnosti)
- Rozloha: 30,5 km²
- Poloha: Pardubický kraj
- Místní části: Klenovka, Lohenice, Mělice, Štěpánov,
Tupesy, Lhota, Škudly
- ORP: 42 spádových obcí

V celém ORP Přelouč nejsou žádné byty pro nízkopříjmové skupiny obyvatel!

Stávající objekty sociálního bydlení v majetku Města Přelouč

- 2 domy s pečovatelskou službou – tzv. byty zvláštního určení (senioři 65+ a zdravotně postižení), celkem 108 bytů
- Bytový dům čp. 433 Za Fontánou – 14 bytů se sníženou kvalitou
- 6 bezbariérových bytů

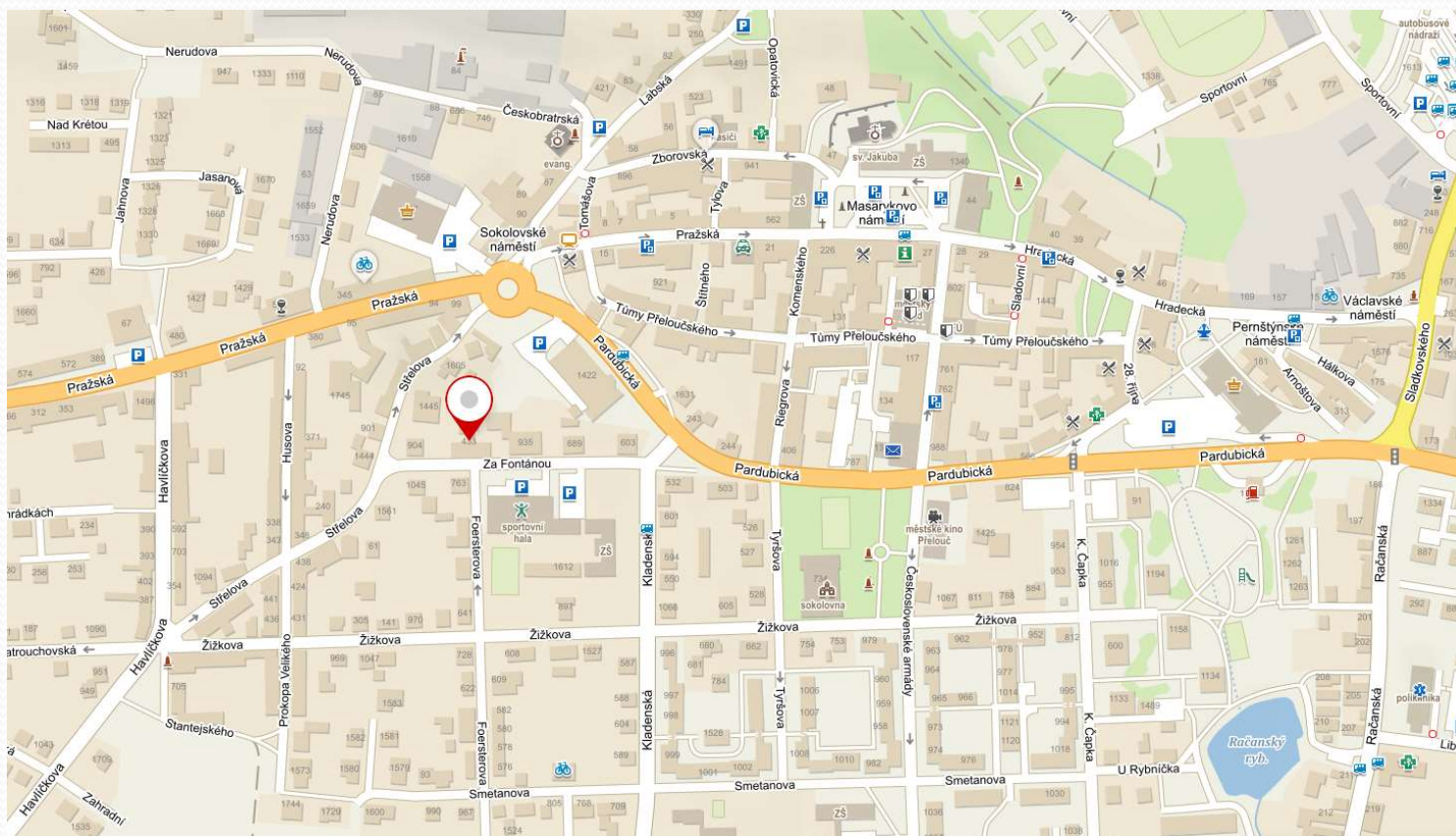
Poptávka po sociálním bydlení

- Kapacita sociálních bytů plně vyčerpána
- Enormní zájem o byty se sníženou kvalitou v čp. 433 – v roce 2020 cca 25 žádostí na 1 byt



"Rekonstrukce a nástavba domu se sociálními byty čp. 433, Přelouč,,

Umístění objektu čp. 433



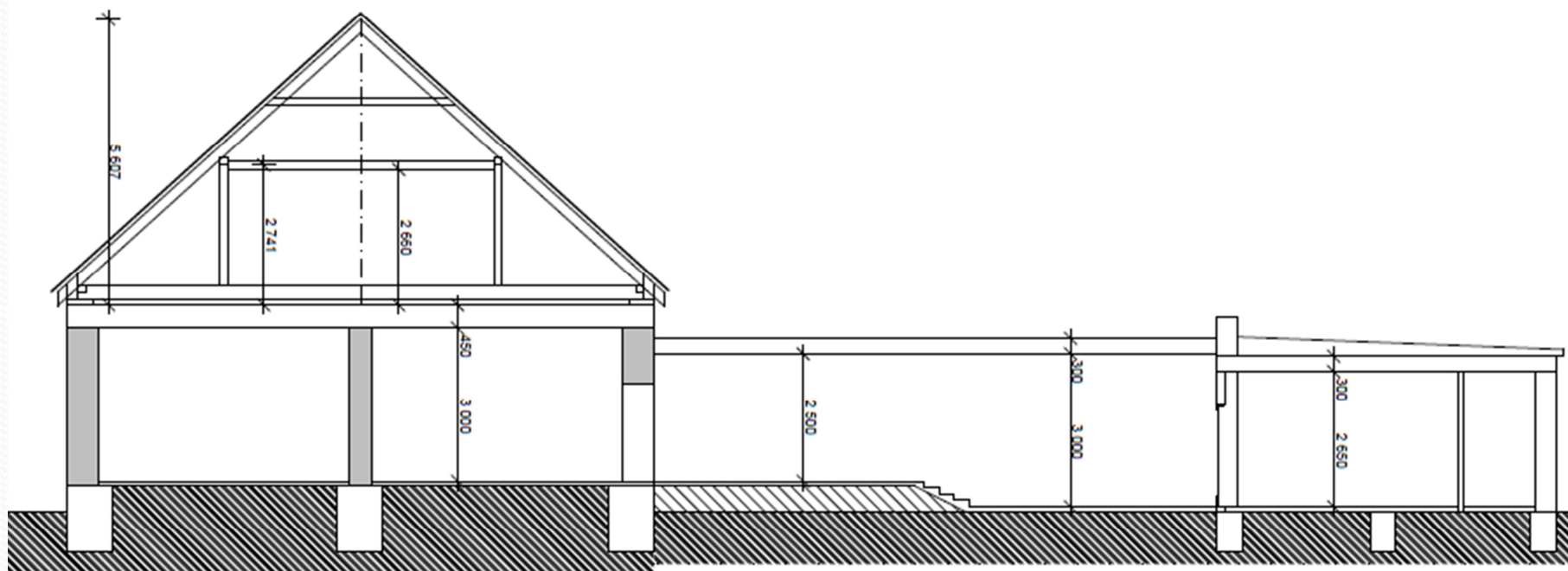
Současný stav čp. 433

- 14 bytů se sníženou kvalitou

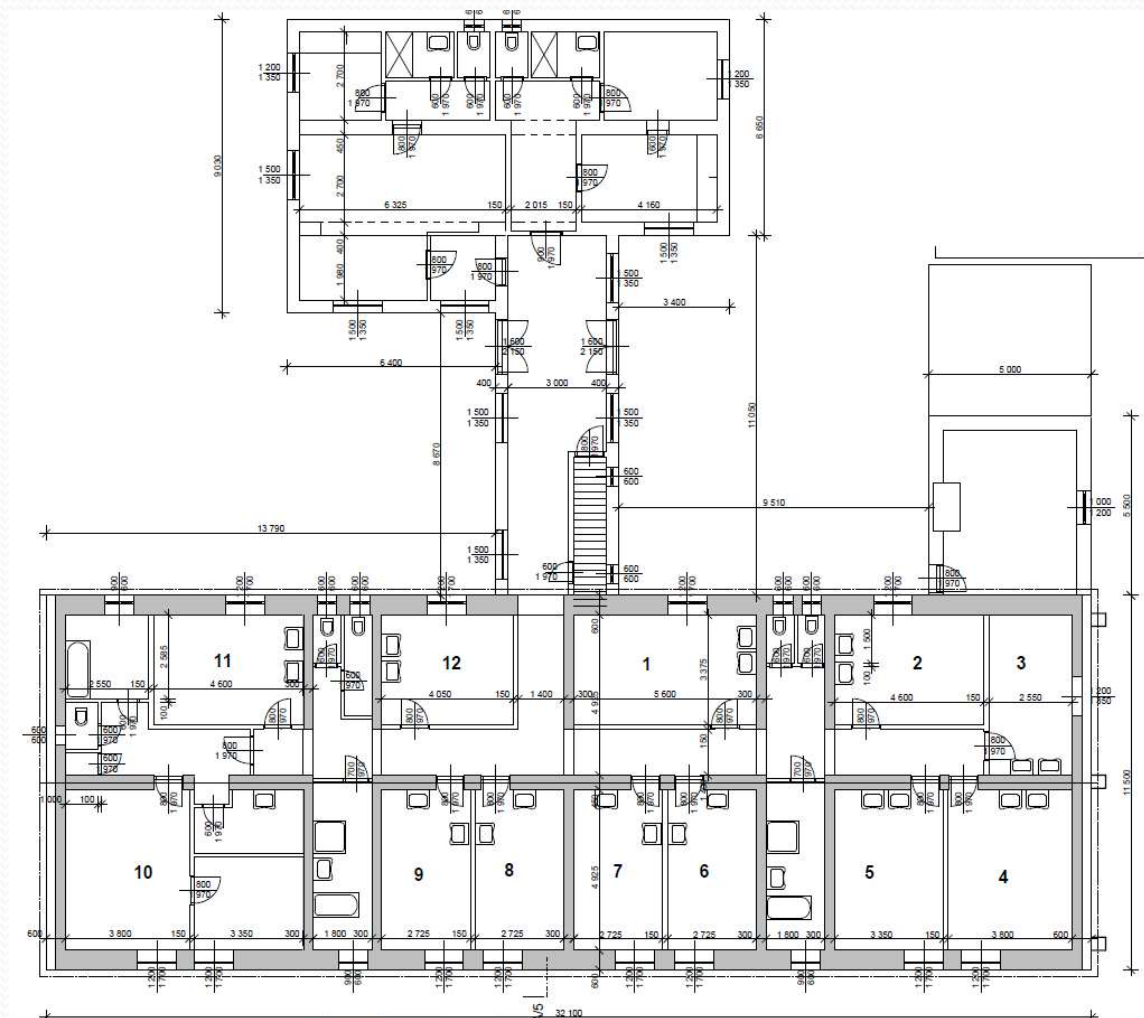
Z toho:

- 3 byty s vlastním sociálním zařízením (cca 13-16 m²)
- 2 krizové byty pro krátkodobý pobyt v max. délce trvání 3 měsíce
- 9 bytů společným sociálním zařízením (byty jednopokojové cca 13-16 m²)

Současný stav čp. 433



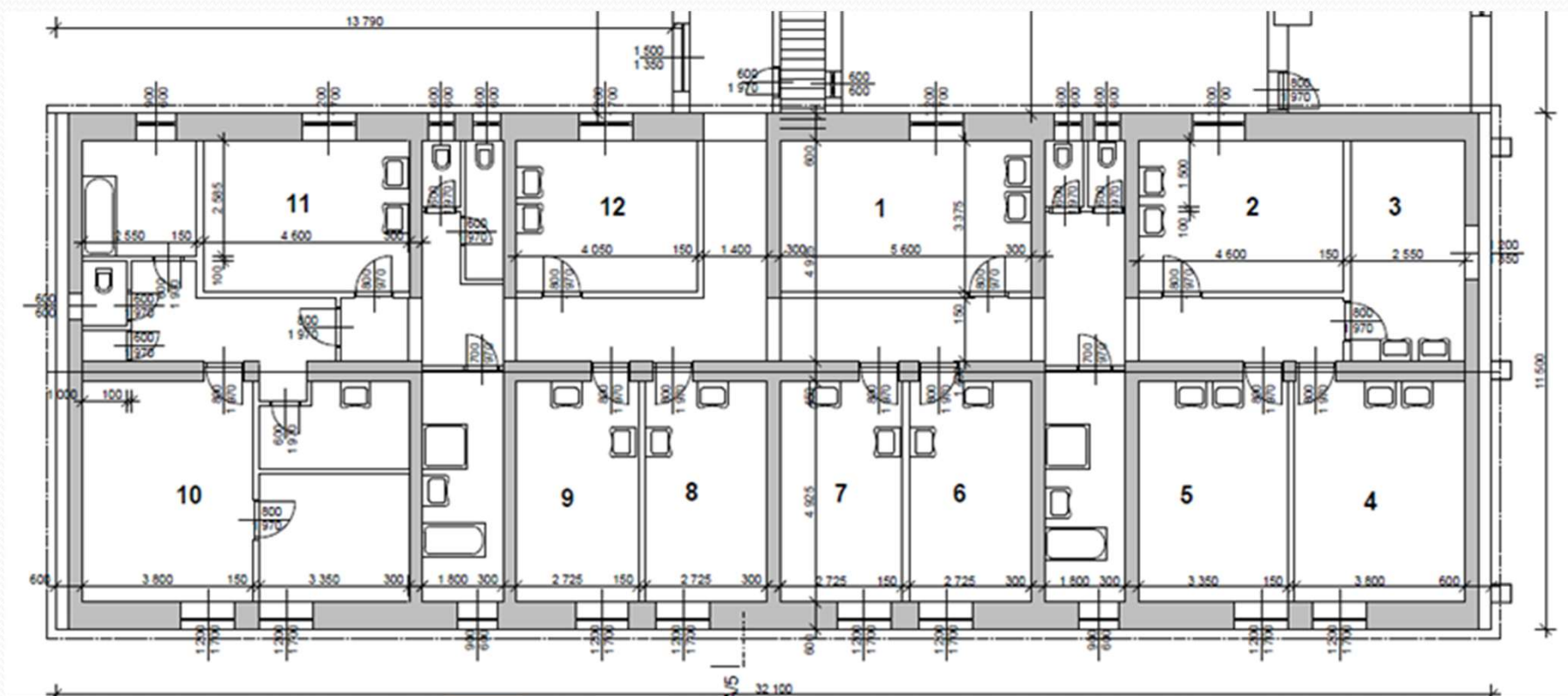
Současný stav čp. 433



The floor plan shows a building with a total width of 13,600 and a total depth of 9,030. The layout includes several rooms and corridors. Key dimensions include:

- Overall Dimensions:** 13,600 (width) x 9,030 (depth).
- Room Dimensions:**
 - Top-left room: 2,500 x 2,700.
 - Top-middle room: 2,100 x 2,700.
 - Top-right room: 3,450 x 2,700.
 - Bottom-left room: 6,325 x 2,700.
 - Bottom-middle room: 2,015 x 2,700.
 - Bottom-right room: 4,150 x 2,700.
- Corridor and Entrance Dimensions:**
 - Entrance corridor: 1,500 x 1,350.
 - Internal corridor: 1,500 x 1,350.
 - Bottom corridor: 1,500 x 1,350.
- Other Dimensions:**
 - Top wall thickness: 400.
 - Bottom wall thickness: 400.
 - Right wall thickness: 200.
 - Left wall thickness: 1,200.

Současný stav čp. 433



Současný stav čp. 433



Současný stav čp. 433



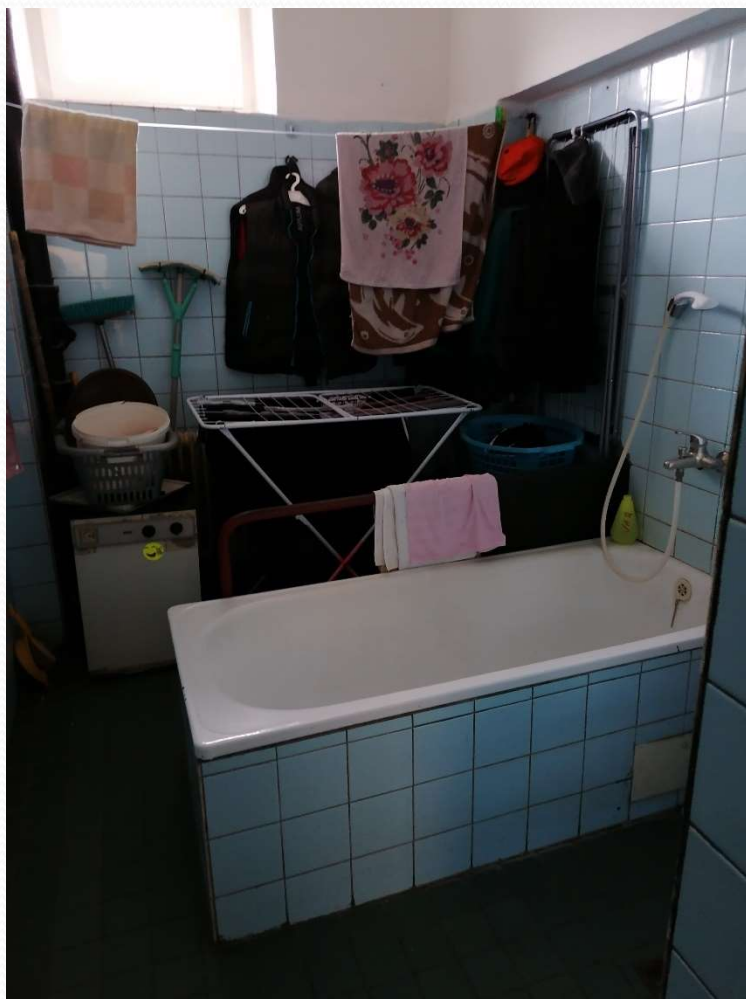
Současný stav čp. 433



Současný stav čp. 433



Současný stav čp. 433



Současný stav čp. 433



Současný stav čp. 433



Cílová skupina:

- sociálně vyloučené osoby a osoby sociálním vyloučením ohrožené
- rodiny s dětmi v nepříznivé sociální situaci
- osoby v bytové nouzi

Cíle a přínosy projektu

- navýšení kapacit sociálního bydlení ve městě
- snížení počtu osob sociálně vyloučených a osob ohrožených sociálním vyloučením
- začlenění cílových skupin do společnosti
- spolupráce s pracovníkem sociálního odboru sociálních věcí a podílení se na zlepšování sociální situace nájemníků
- zlepšení zdravotního a psychického stavu dotčených osob
- prevence další ztráty bydlení a zadlužení

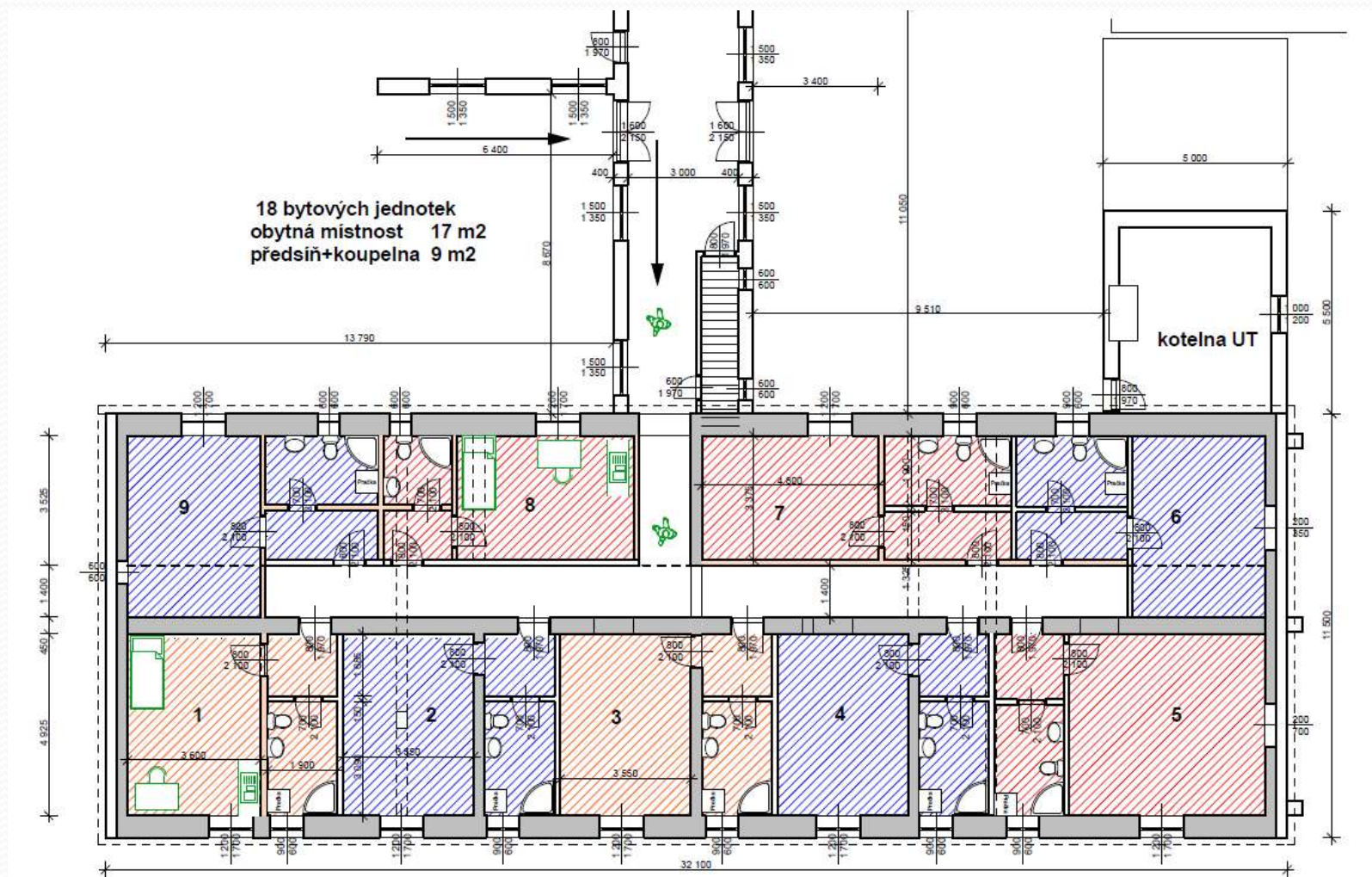


Nový stav po realizaci projektu

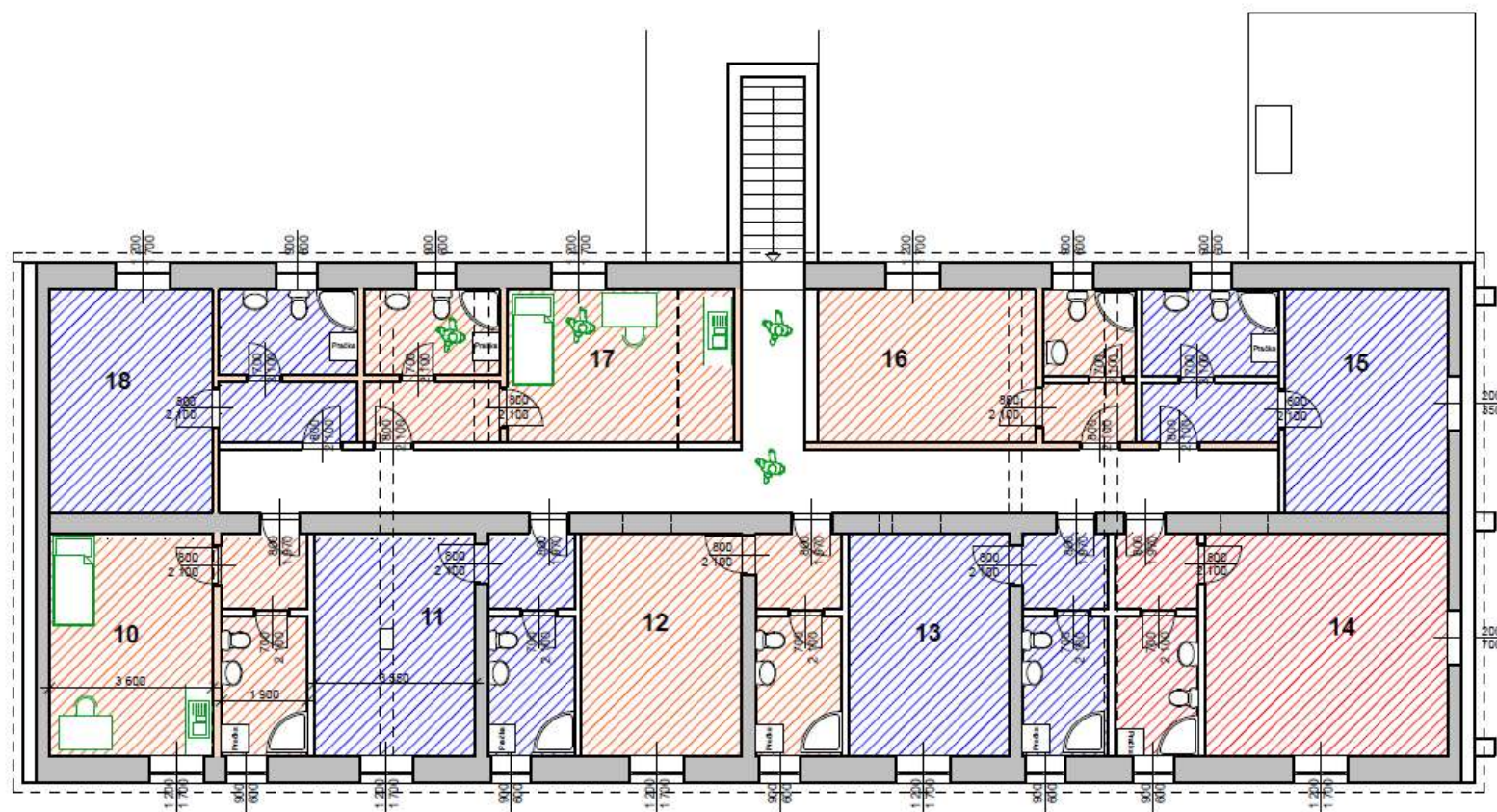
V současné době vycházíme z návrhové studie podoby bytů. Projektová dokumentace bude vycházet z požadavků IROP2 na sociální bydlení.

- Stavební úpravou severní části stávajícího objektu budou vytvořena 2 obytná podlaží s celkem 18 byty
- Nově bude objekt chráněn plochou střechou
- Všechny byty budou nabízeny se základním vybavením a vlastním sociálním zařízením

Nový stav - půdorys 1. n. p. - návrh



Nový stav - půdorys 2. n. p. - návrh



Předpokládané náklady stavby

- Projekt je ve fázi přípravy – zpracovává se projektová dokumentace



- Hrubý odhad nákladů na realizaci projektu je ve výši

18 mil. Kč včetně DPH

Financování projektu za předpokladu:

celkové náklady = uznatelné náklady

Zdroj financování	Podíl	Celkem Kč (s DPH)
IROP	85 %	15 300 000,-
Rozpočet města	15 %	2 700 000,-

Harmonogram projektu

	Termíny
Projektová dokumentace (DSP + PDPS)	2 - 8/2021
Vydání stavebního povolení	8 – 11/2021
Podání žádosti o dotaci	1 - 3/2022
Realizace výběrového řízení	3 - 4/2022
Zahájení investiční akce	6/2022
Ukončení investiční akce	6/2023

Závěr

Předkládaný projekt je v souladu se:

- Strategickým plánem města Přelouče, v němž je zdůrazněna absence sociálního bydlení
- Akčním plánem rozvoje města Přelouč – prioritní oblast C.3.1 Sociální bydlení



Děkuji za pozornost

Bc. Irena Burešová
starostka města Přelouče

tel. 606 660 224, e-mail: irena.buresova@mestoprelouc.cz